

**T.C. BAŐBAKANLIK DEVLET PLANLAMA TEŐKİLATI**

**KAMU YATIRIMLARI  
RAPORU**

**(1986 YIL SONU - KESİN)**

**KOORDİNASYON GENEL MÜDÜRLÜĐÜ  
TETKİK VE TAHLİL DAİRESİ**

**TC. BAŐBAKANLIK DEVLET PLANLAMA TEŐKİLATI**

**KAMU  
YATIRIMLARI  
RAPORU**

**(1986 YIL SONU )**

KOORDINASYON BAŐKANLIĐI  
TETKİK VE TAHLİL DAİRESİ  
YAYIN NO: DPT: 2097 - KB: 519

**Temmuz 1987**

I C I N D E K I L E R

GIRIS

SAYFA NO:

TABLO 1 :1986 YILI SABIT SERMAYE YATIRIM PROGRAMI.	1
TABLO 2 :1986 YILI YATIRIMLARININ BUTCE TURLERI VE SEKTORLERE GORE DAGILIMI.	2
TABLO 3 :1986'DA BITECEK YATIRIMLARIN TOPLAM YATIRIMLAR ICINDEKI PAYI.	3
TABLO 4 :1986'DA BITECEK YATIRIMLARIN SEKTOREL DAGILIMI	4
GRAFIK 1:1986 YILI YATIRIMLARININ BASLAMA YILLARINA GORE DAGILIM GRAFIGI.	5
TABLO 5 :1986 YILI PROGRAMINDA DEVAM EDEN KAMU YATIRIMLARININ BASLAMA YILLARINA GORE GERCEKLESME DURUMU.	6
GRAFIK 2:1986 YILI YATIRIMLARININ BITIS YILLARINA GORE DAGILIM GRAFIGI.	7
TABLO 6 :1986 YILI YATIRIMLARININ BITIS YILLARINA GORE GERCEKLESME DURUMU.	8
GRAFIK 3:1986 YILI YATIRIMLARININ SEKTOREL GERCEKLESME DAGILIM GRAFIGI.	9
TABLO 7 :1986 YILI YATIRIMLARININ SEKTOREL GERCEKLESME DURUMU.	10
GRAFIK 4:1986 YATIRIMLARININ BUTCE TURLERINE GORE GERLESME DAGILIM GRAFIGI.	11
TABLO 8 :1986 YATIRIMLARININ BUTCE TURLERINE GORE GERLESME DURUMU.	12
GRAFIK 5:GENEL,KATMA VE DONER SERMAYELI KURULUSLAR SEKTOREL DAGILIM GRAFIGI.	13
TABLO 9 :GENEL,KATMA VE DONER SERMAYELI KURULUSLAR SEKTOREL DAGILIMI.	14
TABLO 10:DONER SERMAYELI KURULUSLAR,SEKTOREL DAGILIM.	15
GRAFIK 6:KAMU IKTISADI KURULUSLAR,SEKTOREL DAGILIM GRAFIGI	16
TABLO 11:KAMU IKTISADI KURULUSLAR,SEKTOREL DAGILIM.	17
TABLO 12:1986 YILI YATIRIMLARININ SEKTOR-ALTSEKTORLERE GORE GERCEKLESME DURUMU.	18
TABLO 13:1986 YILI YATIRIMLARININ PROJE KARAKTERISTIKLERINE GORE GERCEKLESME DURUMU.	21
TABLO 14:1986 YILI YATIRIMLARININ SEKTOR VE PROJE KARAKTERISTIKLERINE GORE GERCEKLESME DURUMU.	23
TABLO 15:1986 YILI YATIRIMLARININ ILLERE GORE GERCEKLESME DURUMU.	27
TABLO 16:1986 YILI YATIRIMLARININ KURULUS VE SEKTORLERE GORE GERCEKLESME DURUMU. (GENEL KATMA VE DONER SERMAYELI KURULUSLAR)	30
TABLO 17:1986 YILI YATIRIMLARININ KURULUS VE SEKTORLERE GORE GERCEKLESME DURUMU. (KAMU IKTISADI TESEBBUSLERI)	39
TABLO 18:1986 YILI YATIRIMLARININ SEKTOR VE KURULUSLARA GORE DAGILIMI.	43
GRAFIK 7:ILLER BANKASI YATIRIMLARININ SEKTOREL GERCEKLESME DAGILIM GRAFIGI	53
TABLO 19:ILLER BANKASI YATIRIMLARININ SEKTOREL GERCEKLESME DURUMU.	54

## GİRİŞ

1986 Yılı Programının Uygulanması, Koordinasyonu ve izlenmesi hakkındaki 85/9948 sayılı Bakanlar Kurulu Kararı Hükümlerine uygun olarak yatırımcı kamu kuruluşlarının yatırım projelerinin kuruluş, sektör ve proje bazında uygulamaları Teşkilatımız tarafından Dönem Raporları ile izlenmektedir.

Hazırlanan bu rapor, 1986 Yıl Sonu itibariyle kamu yatırımlarının gerçekleşme durumlarını göstermektedir.

1986 Yılı Yatırım Programı'nda Kamu İktisadi Teşebbüslerine alt 2149 adet projeye ayrılan ödenek 1797.7 milyar TL.'dir. 1986 yıl sonu itibari ile bu projelere tahsis edilen toplam revize ödenek 2416.2 milyar TL. olup, ilgili projelere yapılan harcama 2815.7 milyar TL.' dir. Kamu iktisadi Teşebbüslerinde yatırım gerçekleşme oranı ise %116.5 dir. (Tablo 11)

1986 Yılı Yatırım Programı'nda Genel, Katma Bütçeli ve Döner Sermayeli idarelere ait 5434 adet projeye ayrılan ödenek 1393.6 milyar TL. iden, 1986 yıl sonu itibariyle bu projelere tahsis edilen toplam revize ödenek 2426.8 milyar TL.'dir. Genel, Katma Bütçeli ve Döner Sermayeli idarelere ait yatırım gerçekleşme oranınının %84.3 olduğu Tablo 16'da görülmektedir.

1986 Yılı Yatırım Programı'nda 791 adet proje ile yer alan İller Bankasına (ISKI Dahil) 161 milyar TL. ödenek tahsis edilmiştir. 1986 yıl sonu itibariyle revize ödeneği ise 243 milyar TL. olmuş, ilgili projelere yapılan harcama 303.7 milyar TL.'ye ulaşmıştır. (Tablo 19)

Genel olarak, 1986 Yılı Yatırım Programı'nda yer alan 8133 adet projenin tamamına fonlar ve dış proje kredileri haric toplam 3352.3 milyar TL. ödenek ayrılmıştır. 1986 yıl sonu itibariyle 241 yeni proje programa alınmış ve böylece proje sayısı 8374 olmuştur. Bu projelere ayrılan ödenek fonlar ve dış proje kredileriyle beraber 5085.9 milyar TL.'dir. 1986 yıl sonu itibariyle kamu yatırımlarına yapılan harcama toplamı 5164.2 milyar TL., harcama ve revize ödenek oranı ise % 101.5'tir. Özellikle Madencilik ve Enerji sektörlerinde gerçekleşme oranları % 120.6 ve 135.8'ye kadar ulaşmaktadır. Tablo 7'de sektörler itibariyle harcama ve gerçekleşme durumları yer almaktadır.

1985 Yılı Kamu Ortaklığı Fonundan Enerji Sektörü yatırımlarına 35 milyar TL. ve Ulaştırma Sektörü yatırımlarına 12 milyar TL. ayrılmış iken, 1986 yılında toplam fonlardan Enerji Sektörü yatırımlarına, % 300'lük bir artışla 140 milyar TL. ve Ulaştırma Sektörü yatırımlarına ise % 1840'lık bir artışla 232.8 milyar TL. ödenek tahsis edilmiştir. Turizm Sektörü yatırımlarına ise her iki yılda da 2 milyar TL. ödenek ayrılmıştır. Ayrıca, 1985

yılında fonlardan ödenek ayrılmayan Eğitim ve Diğer Hizmetler Sektörleri yatırımlarına 1986 yılında sırasıyla 19.8 milyar TL. ve 16 milyar TL. ödenek tahsis edilmiştir. 1985 yılında fonların toplam kamu yatırımları içindeki oranı %1.9 iken, 1986 yılında bu oran % 10.2'ye ulaşmıştır. (Tablo 1)

Bu raporda 1986 Yılı Programı Yatırımlarının yıl sonu harcama durumları

- Başlama Yılları
- Bitis Yılları
- Sektörler
- Sektör/Alt Sektörler
- Proje Karakteristikleri
- Sektör Karakteristikleri
- İller
- Kurulus/Sektör bazında değerlendirilmiştir.

NOT: Raporda Kamu Yatırımları Mahalli İdareler Yatırımlarını ihtiva etmemektedir.

## I N T R O D U C T I O N

---

In accordance with the Decree of Council of Ministers No.85/9948 which is related to the implementation ,coordination and follow-up of the 1986 Investment Program,State Planning Organization undertakes the surveillance of the public expenditures at institutional,sectoral and projects basis quarterly.

In this publication ,the actual expenditure of public institutions are depicted by the end of year,1986.

The investments of State Economic Enterprises in 1986 Investment Program consist of 2149 projects which amount to 1797.7 billions TL. The revised allocation by the end of year is 2416,2 billions TL. and the expenditure is 2815.7 billions TL Economic Enterprises is 116.5 percent and is given in detail at Table (11)

In the 1986 Investment Program ,the total allowance for 5434 projects which belong to Consolidated Budget and Revolving Funds Institutions is 1393.5 billions TL. The revised allowance by the end of year is 2426.8 billions TL. Therefore, the ratio of expenditure/revised allowance for these projects is 84.3 percent.(Table 16)

The total allowance of the investments of Iller Bankasi (including ISKI) and consist of 791 projects in the 1986 Investment Program is 161 billions TL. The revised allowance by the end of year is 243 billions TL. and the expenditure is 303.7 billions TL .The ratio of expenditure/revised allowance for Iller Bankasi (including ISKI) is 125 percent. (Table 18)

In general ,the total allowance for 8133 projects which are in the 1986 Investment Program with the exception of funds and external credits is 3352.2 billions TL. By the end of year 1986 241 new projects are included in the 1986 Investment Program and the total number of projects increased to 8374 projects.The total allowance of these projects (with funds and external credits) is 5085.9 billions TL. .By the end of year ,1986 ,total expenditures for the public investments are 5164.2 billions TL. and the realization ratio (expenditures/total revised allowances) is 101.5 percent .The realization ratio amounts to 120.6 and 135.8 percent in the Minning and Energy Sectors,respectively .Actual expenditures and realizations of the public investments are shown in Table 7,by sectors.

The allowance for the investments of the Energy and Transportation which were allocated from the Public Participation Fund(KOF) were 35 billions TL. ,12 billions TL.respectively in 1985 .In 1986,the allowances of these sectors supported by total funds reached 140 billions TL. for Energy Sectors and 232.8 billions TL. for Transportation Sector resulting an increase of 300 percent and 1840 percent ,respectively .(Table 1)

In this publication ,the actual expenditures of the public investments program are evaluated by the end ofyear, 1986 on the basis of the following points:

- Starting Years
- Completion Dates
- Sectors
- Kinds of Budget and Institutions
- Sectors/Sub-sectors
- Locations
- Institutions/Sectors
- Characteristics of the Projects

NOTE: In this publication ,public investments exclude investments of the local governments.

TABLO:1 1986 YILI SEKTORLER ITIBARIYLA SABIT SERMAYE YATIRIM PROGRAMI

SEKTORLER	CARI FIYATLARLA (MILYAR TL)											
	GENEL + KATMA	MAHALLI KIT IDARELER	ILLER BANKASI (*)	DONER SERMAYE	FONLAR	KAMU TOPLAMI	YUZDE DAGILIM	OZEL KESIM	YUZDE DAGILIM	GENEL TOPLAM	YUZDE DAGILIM	
TOPLAM :	1295.1	1797.8	284.2	139.5	98.6	410.6	4025.8	100.0	2796.0	100.0	6821.8	100.0
YUZDE DAGILIM:	32.2	44.7	7.1	3.5	2.4	10.2	100.0		41.0		100.0	
							59.0					
TARIM	282.2	19.4	15.3	0.0	45.4	0.0	362.3	9.0	310.9	11.1	673.2	9.9
MADENCILIK	22.0	292.0	7.0	0.0	0.0	0.0	321.0	8.0	30.2	1.1	351.2	5.1
IMALAT	3.0	353.8	22.8	0.8	4.8	0.0	385.2	9.6	685.8	24.5	1071.0	15.7
ENERJİ	175.8	490.0	13.4	0.0	0.0	140.0	819.2	20.3	62.0	2.2	881.2	12.9
ULASTIRMA	283.9	620.1	141.3	0.0	30.0	232.8	1308.1	32.5	549.3	19.6	1857.4	27.2
TURİZM	12.9	4.5	12.1	1.0	3.5	2.0	36.0	0.9	52.9	1.9	88.9	1.3
KONUT	47.3	0.6	8.9	0.0	0.4	0.0	57.2	1.4	955.7	34.2	1012.9	14.8
EGİTİM	137.7	0.4	8.4	0.0	4.8	19.8	171.1	4.3	6.8	0.2	177.9	2.6
SAGLIK	46.7	2.0	7.4	0.0	5.8	0.0	61.9	1.5	7.0	0.3	68.9	1.0
D.HİZMETLER	283.6	15.0	47.6	137.7	3.9	16.0	503.8	12.5	135.4	4.8	639.2	9.4

(\*) ISKI Gn.Md. Harictir.



TABLO:2

1986 YILI YATIRIMLARININ BUTCE TURLERİ VE SEKTÖRLERE GÖRE DAĞILIMI  
(MAHALLI İDARELER HARIC) (YIL SONU)

SEKTÖRLER	TOPLAM			GENEL/KATMA			DÖNER SERMAYE			K. İ. T			CARI FİYATLARLA (MİLYON TL) İLLER BANKASI		
	PROGRAM	REVİZE	YUZDE DAGILIM	PROGRAM	REVİZE	YUZDE DAGILIM	PROGRAM	REVİZE	YUZDE DAGILIM	PROGRAM	REVİZE	YUZDE DAGILIM	PROGRAM	REVİZE	YUZDE DAGILIM
<b>T O P L A M</b>	3352336	5085969	100.00	1295000	2302068	100.00	98555	124736	100.00	1797706	2416189	100.00	161075	242976	100.00
TARIM	346990	471303	9.27	282210	401039	17.42	45400	45020	36.09	19380	25244	1.04	0	0	0.00
MADENCİLİK	314026	358947	7.06	22030	28568	1.24	0	0	0.00	291996	330379	13.67	0	0	0.00
İMALAT	362259	631730	12.42	2969	2810	0.12	4755	5195	4.16	353760	622389	25.76	775	1336	0.55
ENERJİ	665750	965269	18.98	175750	474420	20.61	0	0	0.00	490000	490849	20.32	0	0	0.00
ULASTIRMA	933950	1663493	32.71	283900	699452	30.38	30000	44100	35.35	620050	919941	38.07	0	0	0.00
TURİZM	21940	27440	0.54	12940	15820	0.69	3500	4450	3.57	4500	5350	0.22	1000	1820	0.75
KONUT	48250	74129	1.46	47250	72986	3.17	400	543	0.44	600	600	0.02	0	0	0.00
EGİTİM	142865	187930	3.70	137665	183252	7.96	4800	4278	3.43	400	400	0.02	0	0	0.00
SAGLIK	54500	70434	1.38	46700	53368	2.32	5800	15468	12.40	2000	1598	0.07	0	0	0.00
D.HİZMETLER	461806	635294	12.49	283586	370353	16.09	3900	5682	4.56	15020	19439	0.80	159300	239820	98.70

(\*) İSKİ Gn.Md.Dahil.

TABLO:3 1986'DA BITECEK YATIRIMLARIN TOPLAM YATIRIMLAR ICINDEKI PAYI  
(YIL SONU)

CARI FIYATLARLA  
(MILYON TL)

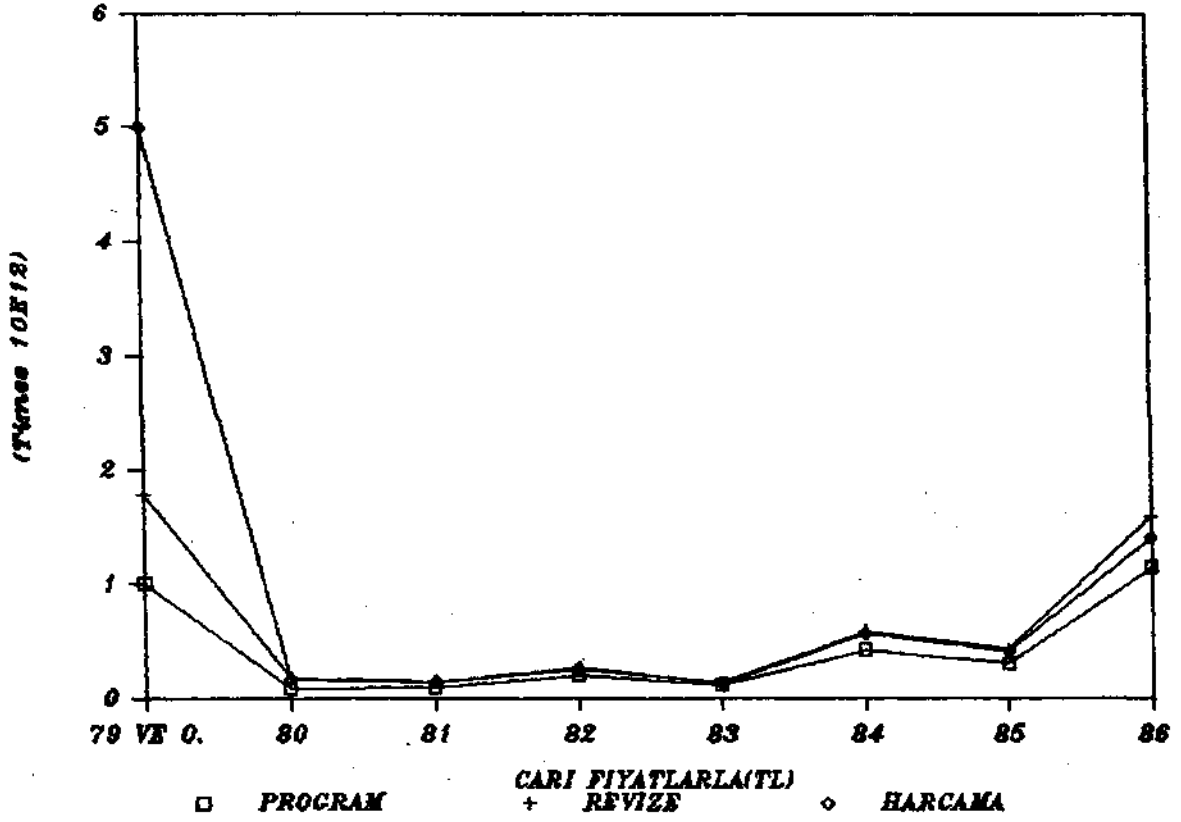
SEKTORLER	P R O J E A D E D I P R O G R A M 1986'DA			R E V I Z E 1986'DA			Y A T I R I M P R O G R A M 1986'DA			O D E N E G I R E V I Z E 1986'DA		
	TOPLAM (1)	BITECEKLER (2)	YUZDE DAGILIM (2/1)	TOPLAM (3)	BITECEKLER (4)	YUZDE DAGILIM (4/3)	TOPLAM (5)	BITECEKLER (6)	YUZDE DAGILIM (6/5)	TOPLAM (7)	BITECEKLER (8)	YUZDE DAGILIM (8/7)
T O P L A M	8133	3781	46.5	8374	3896	46.5	3352336	1329625	39.7	5085969	1741560	34.2
TARIM	897	515	57.4	976	558	57.2	346990	125652	36.2	471303	225475	47.8
MADENCILIK	214	94	43.9	218	94	43.1	314026	148275	47.2	358947	166450	46.4
IMALAT	649	408	62.9	665	413	62.1	362259	95516	26.4	631730	109095	17.3
ENERJİ	957	463	48.4	961	465	48.4	665750	201162	30.2	965269	217867	22.6
ULASTIRMA	709	318	44.9	719	312	43.4	933950	444230	47.6	1663493	664158	39.9
TURİZM	130	39	30.0	130	39	30.0	21940	4921	22.4	27440	5623	20.5
KONUT	749	295	39.4	770	317	41.2	48250	19563	40.5	74129	21996	29.7
EGİTİM	1162	609	52.4	1206	623	51.7	142865	102157	71.5	187931	115206	61.3
SAGLIK	454	219	48.2	462	223	48.3	54500	33968	62.3	70434	41340	58.7
D.HİZMETLER	2212	821	37.1	2267	852	37.6	461806	154181	33.4	635293	174350	27.4

TABLO:4 1986 'DA BITECEK YATIRIMLARIN SEKTOREL DAGILIMI  
(YIL SONU) CARI FIYATLARLA  
(MILYON TL)

SEKTORLER	PROJE ADEDI		ODENEK		HARCAMA	GERCEKLESME
	PROGRAM (1)	REVIZE (2)	PROGRAM (3)	REVIZE (4)	NAKDI (5)	YUZDESİ NAKDI (5/4)
TOPLAM :	3781	3896	1329625	1741560	1702100	97.7
TARIM	515	558	125652	225475	132493	58.8
MADENCILIK	94	94	148275	166450	160191	96.2
IMALAT	408	413	95516	109095	94561	86.7
ENERJİ	463	465	201162	217867	325619	149.5
ULASTIRMA	318	312	444230	664158	670976	101.0
TURİZM	39	39	4921	5623	6037	107.4
KONUT	295	317	19563	21996	17795	80.9
EGİTİM	609	623	102157	115206	112765	97.9
SAGLIK	219	223	33968	41340	35972	87.0
D.HİZMETLER	821	852	154181	174350	145691	83.6

## 1986 YILI YATIRIMLARININ

BASLAMA YILLARINA GÖRE DAĞILIMI



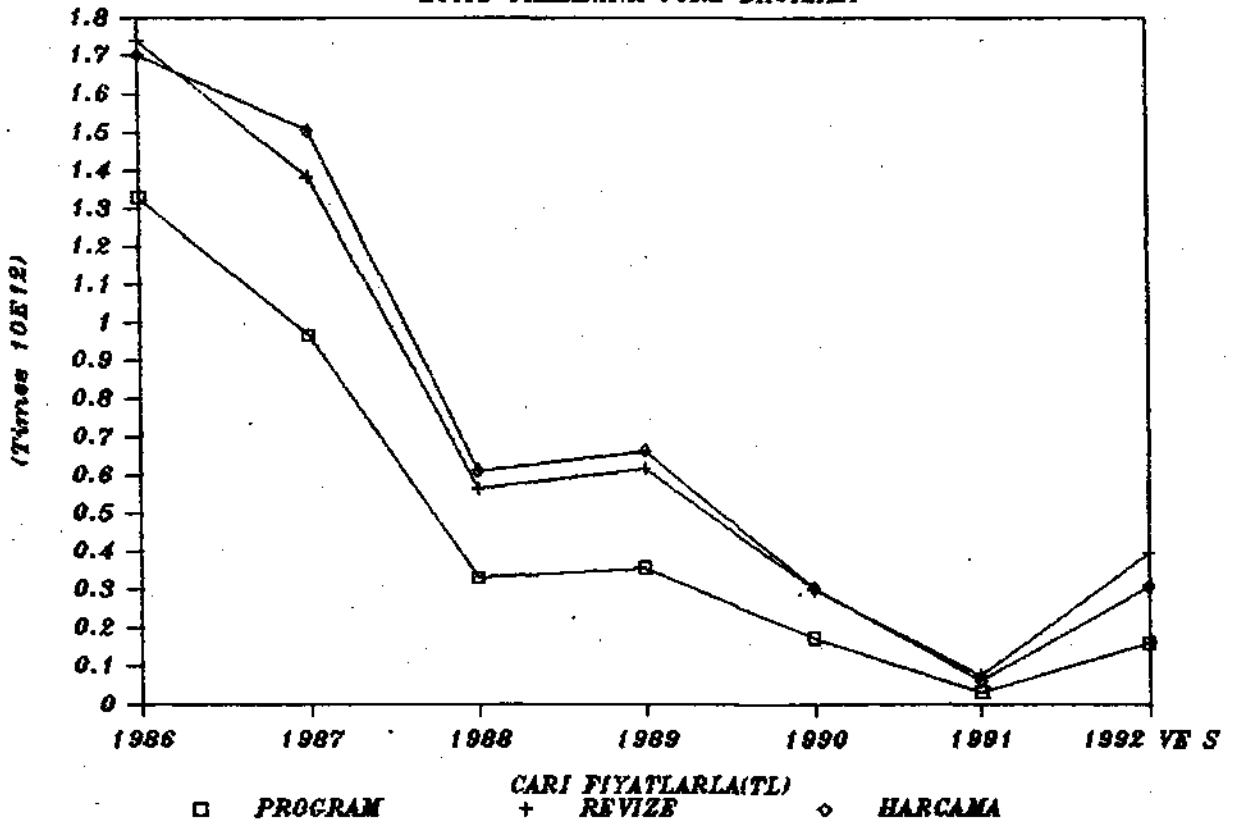
TABLO:5

1986 YILI PROGRAMI DEVAM EDEN KAMU YATIRIMLARININ  
BASLAMA YILLARINA GORE GERCEKLESME DURUMU  
(YIL SONU)

CARI FIYATLARLA  
(MILYON TL)

BASLAMA YILI	PROJE SAYISI (1)	PROGRAM ODENEK (2)	REVIZE ODENEK (3)	NAKDI HARCAMA (4)	GERCEKLESME YUZDESİ (4/3)
<b>T O P L A M</b>	<b>8374</b>	<b>3352336</b>	<b>5085969</b>	<b>5164205</b>	<b>101.5</b>
1966 VE ÖNCESİ	35	32305	51114	53921	105.5
1967	4	1370	2432	2389	98.2
1968	19	23196	51848	48651	93.8
1969	11	4610	8905	8777	98.6
1970	21	10626	15758	15618	99.1
1971	34	17509	205645	280015	136.2
1972	27	52591	76501	110630	144.6
1973	100	58038	97229	130080	133.8
1974	111	144624	224345	299946	133.7
1975	79	127410	290888	295279	101.5
1976	213	164005	229468	305933	133.3
1977	247	156309	227238	218191	96.0
1978	96	105719	143974	160293	111.3
1979	151	107231	162497	180960	111.4
1980	110	82014	170952	163874	95.9
1981	93	97705	144656	145300	100.4
1982	351	197969	257591	263903	102.5
1983	720	120966	135366	123954	91.6
1984	1539	418111	579921	563038	97.1
1985	1564	298449	428073	405454	94.7
1986	2849	1131579	1581568	1387999	87.8

### 1986 YILI YATIRIMLARININ BITIS YILLARINA GORE DAGILIMI



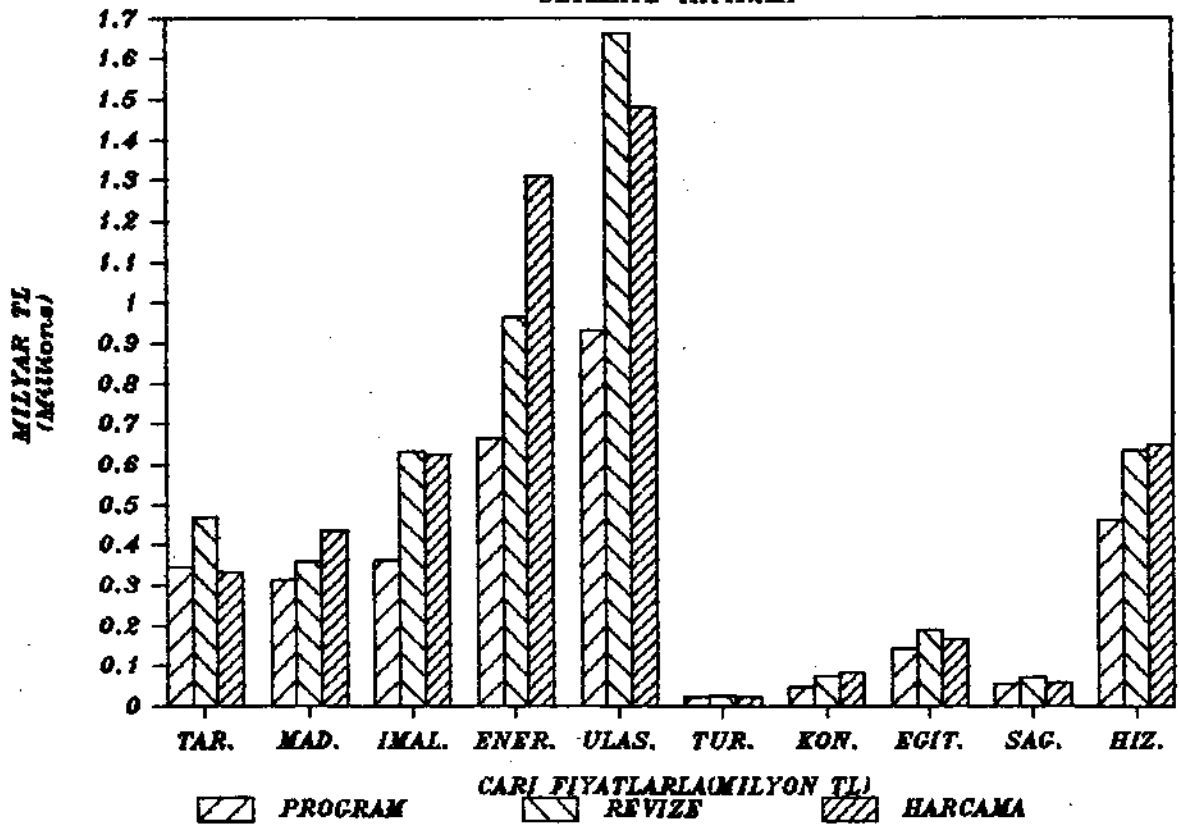
TABLO: 6

1986 YILI YATIRIMLARININ BITIS YILLARINA GORE  
GERCEKLESME DURUMU  
(YIL SONU)

CARI FIYATLARLA)  
(MILYON TL)

BITIS YILLARI	PROJE	PROGRAM	REVIZE	NAKDI	GERCEKLESME
	SAYISI	ODENEK	ODENEK	HARCAMA	YUZDESİ
	(1)	(2)	(3)	(4)	(4/3)
<b>T O P L A M :</b>	8374	3352336	5085969	5164205	101.5
1986	3896	1329625	1741560	1702100	97.7
1987	2699	966651	1385307	1507301	108.8
1988	996	331509	566794	612112	108.0
1989	476	356487	617816	664163	107.5
1990	232	173581	298849	305555	102.2
1991	31	32630	77015	63812	82.9
1992 VE SONRASI	44	161853	398628	309162	77.6

## 1986 YILI KAMU SABIT SERMAYE YATIRIMI



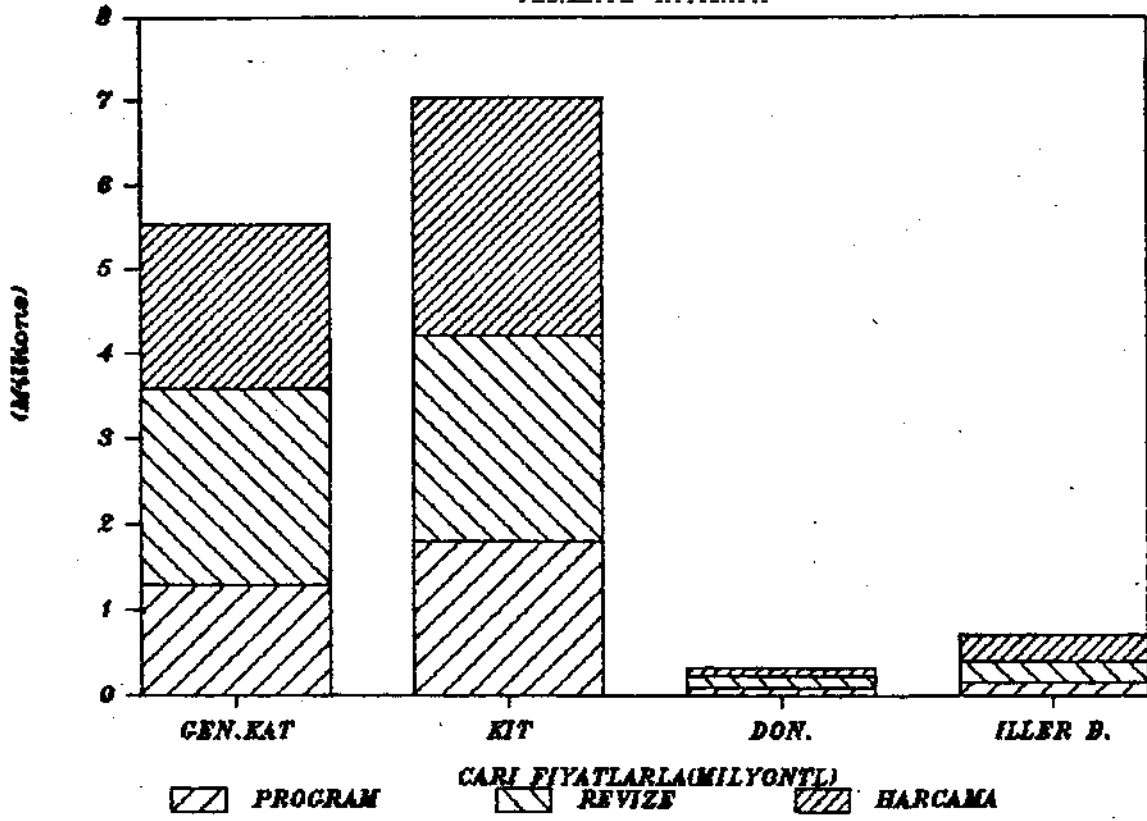


TABLO 7:

1986 YILI KAMU SABIT SERMAYE YATIRIMLARININ  
SEKTOREL GERCEKLEŞME DURUMU  
(YIL SONU)

		CARI FİYATLARLA (MİLYON TL)			
	PROJE ADEDİ (1)	PROGRAM ODENEGİ (2)	REVİZE ODENEK (3)	NAKDI HARCAMA (4)	GERÇEKLEŞME YUZDESİ (4/3)
TURKIYE TOPLAMI	8374	4074303	5085969	5164205	101.5
		3352336	4160448	4514275	108.5
		721967	925521	649930	70.2
TARIM SEKTORU	976	443387	471303	332161	70.5
BUTCE		346990	374906	325161	86.7
B.DISI		96397	96397	7000	0.0
MADENCİLİK SEKTORU	218	316001	358947	432812	120.6
BUTCE		314026	356972	432812	121.2
B.DISI		1975	1975	0	0.0
İMALAT SEKTORU	665	362259	631730	625577	99.0
ENERJİ SEKTORU	961	665750	965269	1310792	135.8
BUTCE		665750	678619	1055643	155.6
B.DISI		189711	286650	255149	89.0
ULASTIRMA SEKTORU	719	1311215	1663493	1479002	88.9
BUTCE		933950	1284377	1265033	98.5
B.DISI		377265	379116	213969	56.4
TURİZM SEKTORU	130	23940	27440	22897	83.4
BUTCE		21940	24440	21783	89.1
B.DISI		2000	3000	1114	37.1
KONUT SEKTORU	770	65550	74129	85538	115.4
BUTCE		48250	55879	47714	85.4
B.DISI		17300	18250	37824	207.3
EGİTİM SEKTORU:	1206	161775	187931	168374	89.6
BUTCE		142865	164868	153059	92.8
B.DISI		18910	23063	15315	66.4
SAGLIK SEKTORU	462	54500	70434	58168	82.6
HİZMETLER SEKTORU	2267	480215	635293	648884	102.1
BUTCE		461806	518223	529325	102.1
B.DISI		18409	117070	119559	102.1

## 1986 YILI KAMU SABIT SERMAYE YATIRIMI



TABLO: 8

1986 YILI YATIRIMLARININ BUTCE TURLERINE GORE  
GERCEKLESME DURUMU  
(YIL SONU)

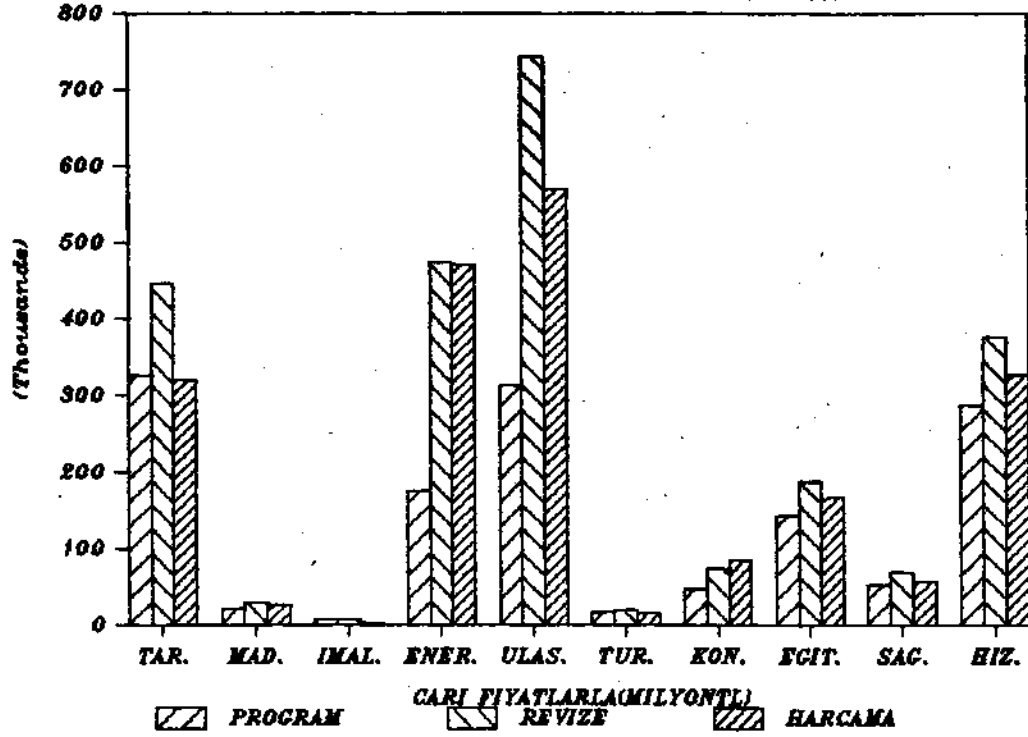
CARI FIYATLARLA  
(MILYON TL.)

BUTCE TURLERI	PROJE	PROGRAM	REVIZE	NAKDI GERCEKLESME	YUZDESİ
	SAYISI	ODENEK	ODENEK	HARCAMA	
	(1)	(2)	(3)	(4)	(4/3)
<b>T O P L A M :</b>	8374	3352336	5085969	5161205	101.5
GENEL VE KATMA BUTCELI KURUUSLAR	5184	1295000	2302068	1950770	84.7
DONER SERMAYELI KURUUSLAR	250	98555	124736	94059	75.4
KAMU İKTİSADI TESEBBUSLERİ	2149	1797706	2416189	2815715	116.5
ILLER BANKASI (*)	791	161075	242976	303661	125.0

(\*) İSKİ Gn.Md.Dahil.

(\*\*) BÜTÇE DIŞI DAHİLDİR.

**GENEL KATMA VE DONER SERMAYELI  
KURULUSLAR SEKTOREL DAGILIMKIYILSONU)**



TABLO :9 GENEL KATMA VE DONER SERMAYELI KURULUSLAR  
SEKTOREL DAGILIMI (YIL SONU)

KURULUS / SEKTOR	CARI FIYATLARLA (MILYON TL)				
	PROJE SAYISI	PROGRAM ODENEK	REVIZE ODENEK	GERCEKLESME	
				NAKDI HARCAMA	YUZDESİ (4/3)
(1)	(2)	(3)	(4)	(4/3)	
TOPLAM :	5434	(*) 1,393,555	(**) 2426804	(**) 2044829	84.3
TARIM	910	327610	446059	320693	71.9
MADENCILIK	68	22030	28568	26320	92.1
IMALAT	33	7724	8005	3515	43.9
ENERJİ	84	175750	474420	470952	99.3
ULASTIRMA	493	313900	743552	569719	76.6
TURİZM	88	16440	20270	16371	80.8
KONUT	766	47650	73529	84955	115.5
EGİTİM	1201	142465	187530	168077	89.6
SAGLIK	450	52500	68836	57169	83.1
D. HİZMETLER	1341	287486	376035	327058	87.0

(\*) BUTCE DISI DAHİL DEĞİLDİR.

(\*\*), BUTCE DISI DAHİLDİR.

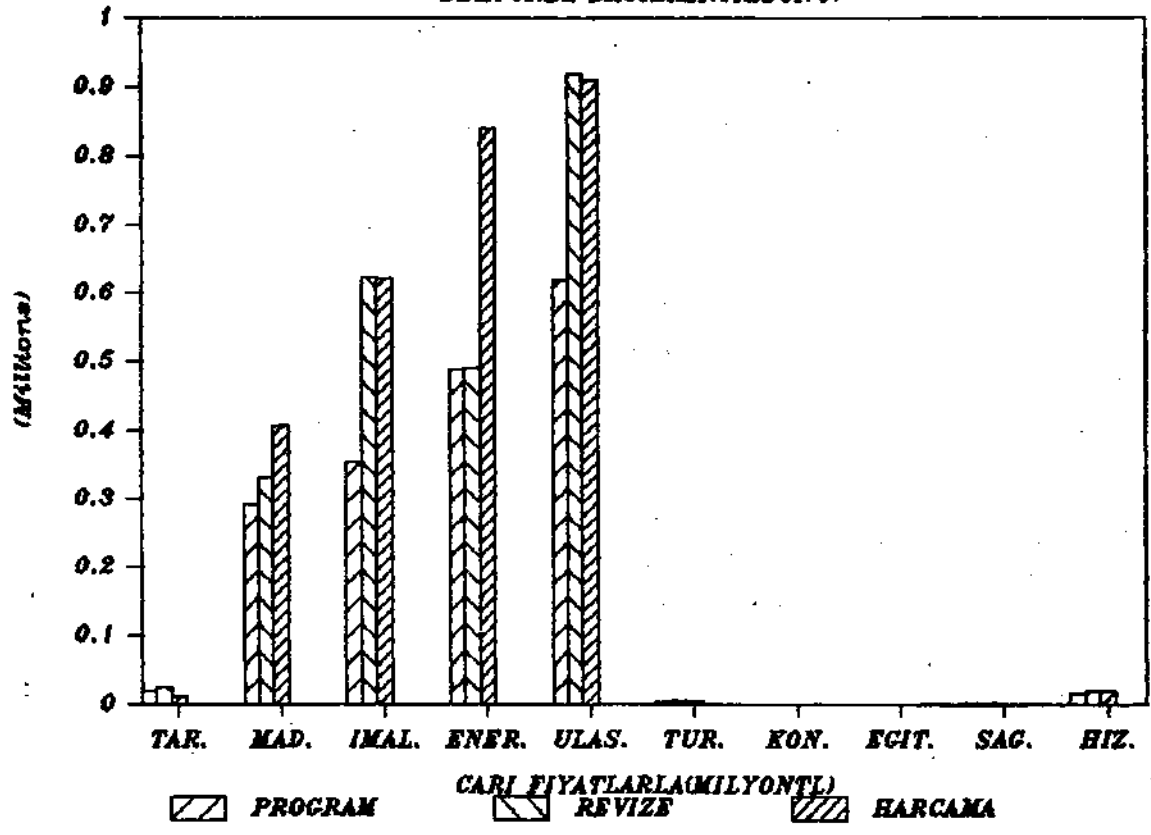
(\*\*) BUTCE DISI DAHİLDİR. (FONLAR, DIS KREDİLER) VS.

TABLO:10

DONER SERMAYELI KURULUSLAR SEKTOREL  
GERCEKLESME DURUMU  
(YIL SONU)

SEKTORLER	PROJE SAYISI (1)	PROGRAM ODENEK (2)	REVIZE ODENEK (3)	NAKDI HARCAMA (4)	GERCEKLESME YUZDESİ (4/3)
TOPLAM:	250	98555	124736	94059	75.4
TARIM	36	45400	45020	33032	73.4
IMALAT	6	4755	5195	1336	25.7
ULASTIRMA	37	30000	44100	35000	79.4
TURIZM	11	3500	4450	3670	82.5
KONUT	15	400	543	414	76.2
EGITIM	45	4800	4278	2940	68.7
SAGLIK	58	5800	15468	12818	82.9
D.HIZMETLER	42	3900	5682	4849	85.3

## KAMU İKTISADI KURULUSLAR SEKTOREL DAĞILIMI (YILSONU)



TABLO :11 KAMU İKTİSADİ KURULUSLAR  
SEKTOREL DAĞILIMI  
(YIL SONU)

CARI FİYATLARLA  
(MİLYON TL)

SEKTÖRLER	PROJE	PROGRAM	REVİZE	NAKDI GERÇEKLEŞME	
	SAYISI	ODENEK	ODENEK	HARCAMA	YUZDESİ
	(1)	(2)	(3)	(4)	(4/3)
<b>T O P L A M :</b>	2149	1797706	2416189	2815715	116.5
TARIM	66	19380	25244	11468	45.4
MADENCİLİK	150	291996	330379	406492	123.0
İMALAT	613	353760	622389	621263	99.8
ENERJİ	877	490000	490849	839840	171.1
ULASTIRMA	226	620050	919941	909283	98.8
TURİZM	18	4500	5350	5077	94.9
KONUT	4	600	600	583	97.2
EGİTİM	5	400	400	297	74.3
SAGLIK	12	2000	1598	999	62.5
D.HİZMETLER	178	15020	19439	20413	105.0



TABLO:12 SEKTÖR ALTSEKTÖRLERE GÖRE  
GERÇEKLEŞME DURUMU (YIL SONU)  
CARI FİYATLARLA  
(MİLYON TL)

SEKTÖR / ALTSEKTÖR	PROJE SAYISI (1)	PROGRAM ODENEK (2)	REVİZE ODENEK (3)	NAKİT GERÇEKLEŞME HARCAMA (4)	GERÇEKLEŞME YÜZDESİ (4/3)
SEKTÖR TOPLAMI :	8374	3352336	5085969	5164205	101.5
TARIM	976	346990	471303	332161	70.5
SULAMA DRENAJ	643	229903	315361	239074	75.8
ARAZI İSLAHI	10	1554	1434	1247	87.0
HAYVANCILIK	33	4443	11266	4523	40.1
SU ÜRÜNLERİ	34	4680	4815	3110	64.6
TOHUMLUK	24	20100	31124	17639	56.7
ORMAN, AĞACLANDIRMA	74	51500	50681	37938	74.9
ARASTIRMA VE YAYIN	12	1715	1628	1096	67.3
MAKİNA EKİPMAN	3	1115	14331	7568	52.8
DİĞERLERİ	143	31975	40663	19966	49.1
MADENCİLİK	218	314026	358947	432812	120.6
METAL MADENCİLİĞİ	48	31171	65392	61761	94.4
DEMİR	11	2725	2725	2803	102.9
KÖMÜR	37	177484	178317	254242	142.6
PETROL VE DOĞAL GAZ	24	79000	84800	88893	104.8
ENDÜSTRİ, HAMMADDE	41	11288	15125	14711	97.3
ENERJİ, VE YAKIT PROJ	5	2897	2615	2999	114.7
TAS OCAKÇILIGI	8	367	3033	769	25.4
DİĞERLERİ	26	9094	6940	6634	95.6
İMALAT SANAYİ	665	362259	631730	625577	99.0
GIDA SANAYİ	131	38984	46551	24882	53.5
İÇKİ SANAYİ	27	6305	6509	3424	52.6
TUTUN SANAYİ	79	6600	6927	8831	127.5
DOKUMA GİYİM SAN.	20	13138	22658	38192	168.6

TABLO:12 (DEVAM)

CARI FİYATLARLA  
(MİLYON TL)

SEKTÖR / ALTSEKTÖR	PROJE SAYISI	PROGRAM ODENEK	REVİZE ODENEK	NAKİ HARCAMA	GERÇEKLEŞME YUZDESİ
	(1)	(2)	(3)	(4)	(4/3)
DOKUMA GIYIM SAN.	20	13138	22658	38192	168.6
ORMAN URUNLERI SAN	10	2064	2267	1798	79.3
KAGIT SANAYI	8	18620	18622	4753	25.5
BASIM SANAYI	28	8894	9517	5622	59.1
DERI VE MAM.ES.SAN	4	260	272	200	73.5
LASTIK SANAYI	3	15000	64289	63062	98.1
KIMYA SANAYI	56	17213	153737	236284	153.7
PETROL URUNLERI	83	57150	107367	114045	106.2
SERAMIK SANAYI	10	2290	2127	659	31.0
GUBRE SANAYI	19	46840	47357	37339	78.8
CIMENTO SANAYI	21	21717	21511	15661	72.8
PIS.KIL.CIMEN.GER.S	10	4062	4167	2921	70.1
DEMIR CELIK SAN.	37	27170	34731	23213	66.8
DEMIR DISI METAL.	33	3240	3745	1934	51.6
MADENI ESYA SAN.	2	4600	2000	585	29.3
MAKINA IMAL.SAN.	18	26100	28626	19585	68.4
TAR.ALET.MAK.SAN.	6	5940	9640	5570	57.8
ELEKTRIK MAK.SAN.	9	3484	5563	1889	34.0
TASIT IMAL.ONARIM	46	26808	28098	9484	33.8
MESLEK BILIM OLCU	2	2240	1909	2304	120.7
ELEKTRONIK SANAYI	3	3540	3540	3340	94.4
<b>ENERJİ</b>	<b>961</b>	<b>665750</b>	<b>965269</b>	<b>1310792</b>	<b>135.8</b>
KOK VE HAVAGAZI	1	30	180	122	67.8
ENERJİ NAKIL.HATTI	516	163770	162971	152362	93.5
KOY ELEKTRİFİKAS.	137	51850	51816	76128	146.9
SEHIR SEBEKELERİ	209	63600	78187	123925	158.5
URETİM TESİSLERİ	69	377400	662738	949285	143.2
NUKLEER ENERJİ	18	1350	1627	1114	68.5
DİĞERLERİ	11	7750	7750	7856	101.4
<b>ULASTIRMA</b>	<b>719</b>	<b>933950</b>	<b>1663493</b>	<b>1479002</b>	<b>88.9</b>
KARAYOLLARI	338	208900	618625	453746	73.3
DEMİRYOLLARI	83	102300	107073	64673	60.4
DENİZ ULASTIRMASI	131	71200	88183	81904	92.9
HAVA ULASTIRMASI	55	129150	148023	136248	92.0
HABERLEŞME	92	331300	499605	536265	107.3
BORU HATLARI	20	91100	201984	206166	102.1
<b>TURİZM</b>	<b>130</b>	<b>21940</b>	<b>27440</b>	<b>22897</b>	<b>83.4</b>

TABLO:12 (DEVAM)

CARI FIYATLARLA  
(MILYON TL)

SEKTOR / ALTSEKTOR	PROJE SAYISI (1)	PROGRAM ODENEK (2)	REVIZE ODENEK (3)	NAKDI GERCEKLESME HARCAMA (4)	GERCEKLESME YUZDESİ (4/3)
KONUT	770	48250	74129	85538	115.4
EGITIM	1206	142865	187931	168374	89.6
SAGLIK	462	54500	70434	58168	82.6
D. HIZMETLER	2267	461806	635293	648884	102.1
HARITA TAPU KAD.	31	5300	9651	8485	87.9
GENEL IDARE	551	97784	111061	109845	98.9
IMAR PLANI	46	8200	17847	15431	86.5
ICME SUYU	442	125400	245762	254514	103.6
KANALIZASYON	126	47600	72840	87223	119.7
TICARET HIZMETLERI	220	18920	25059	24412	97.4
CEVRE SORUNLARI	7	225	151	136	90.1
TEKNOLOJIK ARASTIR.	18	4275	3951	2102	53.2
KUCUK SANAYI EL SAN	180	20635	38126	31845	83.5
BELEDIYE HIZMETLERI	231	34200	54285	40135	73.9
DIGERLERI	415	99267	56560	74756	132.2

\*\*\*\*\*

TABLO:13 1986 YILI YATIRIMLARININ PROJE KARAKTERISTIKLERINE GORE GERCEKLESME DURUMU (YIL SONU)

CARI FIYATLARLA  
(MILYON TL)

TURKIYE / KARAKTERISTIK	PROJE	PROGRAM	REVIZE	NAKDI	GERCEKLESME
	SAYISI	ODENEK	ODENEK	HARCAMA	YUZDESİ
	(1)	(2)	(3)	(4)	(4/3)
TOPLAM:	8374	3352336	5085969	5164205	101.5
ETUD PROJE	322	32043	55018	41447	75.3
IDAME YENILEME	344	154013	165855	146734	88.5
ARASTIRMA GELIS.	34	10313	9698	9026	93.1
TASIT ALIMI	199	51199	32904	26039	79.1
MAK. TEC. ALIMI	390	245071	446532	298301	66.8
BINA INSAATI	3967	475664	572146	486266	85.0
SULAMA DRENAJ	507	139535	151079	150355	99.5
ARAZI TES. ISLAHI	103	19379	17907	13373	74.7
DEMIRYOLU VARYANT	25	60638	62588	72630	116.0
HAYVANCILIK	1	730	730	678	92.9
TOHURLUK	1	386	386	221	57.3
ORMAN. AGACLAND.	71	50783	49990	37512	75.0
SU URUNLERI	2	450	597	586	98.2
ARAMA SONDAJ	59	72578	81645	89680	109.8
MADEN DEKAPAJI	1	2062	4230	2851	67.4
MADEN ISTIHRACI	43	135246	163555	242076	148.0
MADEN ZENGIN.	9	12171	14638	13748	93.9
PETROL URET. YAT.	4	19058	19058	17938	94.1
SANAYI TESISLERI	168	230238	479748	519760	108.3
SAN. TES. TEVSII	38	38178	47353	40793	86.1
TERMIK SANTRAL	13	209700	205865	471475	229.0
HIDROLIK S. BARAJ	1	500	837	688	82.2
HIDROLIK SANTRAL	37	121610	413285	416927	100.9
380 KW NAK.HATTI	60	49733	48623	46815	96.3
154 KW NAK.HATTI	293	62022	60632	57297	94.5
DIG.NAKIL HAT/FID	207	61820	66611	131010	196.7
HAVAALANI TES.	13	28815	31916	31471	98.6
KOY ELEKTRIFIKAS.	135	48950	48416	70996	146.6

TABLO:13 (DEVAM)

CARI FIYATLARLA  
(MILYON TL)

TURKIYE / KARAKTERISTIK	PROJE SAYISI	PROGRAM ODENEK	REVIZE ODENEK	NAKDI HARCAMA	GERCEKLESME YUZDESİ
	(1)	(2)	(3)	(4)	(4/3)
POZ	4	12380	13160	8463	64.3
DEVLET YOLU Y.ON.	121	33675	80386	88997	110.7
IL YOLU YAP.ONAR.	80	12067	14909	12555	84.2
KOY YOLU YAP.ON.	1	15200	22784	19960	87.6
OTOYOL YAP.ONAR.	31	894	199784	77631	38.9
SEHIRICI GECISLERI	3	334	1031	610	59.2
BITUMLU KAPLAMA	9	18020	48829	36446	74.6
ORMAN YGL.YAP.ON.	1	1250	2097	2802	133.6
KOPRU YAPIM ONAR.	23	9990	14111	8252	58.5
SINYALIZASYON	2	10760	14140	21559	152.5
GEMI YAPIMI	20	26415	21607	19931	92.2
GEMI ALIMI	8	1903	2866	1291	45.0
LIMAN VE TES YAP.	60	36405	50042	41949	83.8
TV VERICI ISTASY.	17	15684	16954	14373	84.8
RADYO VERICI IST.	9	4391	5883	3676	62.5
TELEKOMUNIKASYON	6	99132	132016	131421	99.5
TELEFON SANTRAL.	2	90345	192940	192928	100.0
RADYOLINK SISTEM	11	76952	94547	94507	100.0
PERSONEL GIDERLERI	22	154985	175532	164358	93.6
KESIN HESAP KARS.	45	8066	12032	13801	114.7
HARITA TAPU KAD.	7	3342	4177	4160	99.6
ICME SUYU	419	117275	216664	249034	114.9
KANALIZASYON	141	49701	94991	143848	151.4
ALTYAPI TESISLERI	69	14021	35263	50425	143.0
DIGERLERI	216	206264	367382.4	324535	88.3

TABLO:14

1986 YILI YATIRIMLARININ SEKTOR VE PROJE  
KARAKTERISTIKLERINE GORE GERCEKLESME DURUMU  
(YIL SONU)

CARI FIYATLARLA  
(MILYON TL)

SEKTOR KARAKTERISTIK	PROJE SAYISI	PROGRAM ODENEK	REVIZE ODENEK	NAKDI HARCAMA	GERCEKLESME YUZDESİ
	(1)	(2)	(3)	(4)	(4/3)
TOPLAM:	8374	3352336	5085969	5164205	101.5
TARIM	976	346990	471303	332161	70.5
ETUD PROJE	11	3630	3452	2268	65.7
IDAME YENILEME	14	16275	16593	14671	88.4
ARASTIRMA GELIS.	5	550	507	507	100.0
TASIT ALIMI	14	17652	2348	1816	77.3
MAK.TEC.ALIMI	19	8142	93782	17264	18.4
BINA INSAATI	141	22108	22208	13174	59.3
SULAMA DRENAJ	507	139535	151079	150355	99.5
ARAZI TES. ISLAHI	103	19379	17907	13373	74.7
HAYVANCILIK	1	730	730	678	92.9
TOHURLUK	1	386	386	221	57.3
ORMAN. AGACLAND.	71	50783	49990	37512	75.0
SU URUNLERI	2	450	597	586	98.2
PERSONEL GIDER.	3	27300	40434	37981	93.9
KESIN HESAP KARS.	3	900	1791	1260	70.4
HARITA TAPU KAD.	1	75	69	69	100.0
ALTYAPI TESISLERI	41	6143	7749	6236	80.5
DIGERLERI	39	32952	61681	34190	55.4
MADENCILIK	218	314026	358947	432812	120.6
ETUD PROJE	23	1498	1423	955	67.1
IDAME YENILEME	28	54261	54426	52788	97.0
ARASTIRMA GELIS.	1	5	5	5	100.0
TASIT ALIMI	7	1539	1541	1256	81.5
MAK.TEC.ALIMI	13	7593	10514	5576	52.0
BINA INSAATI	23	6505	6432	4573	71.7
ARAMA SONDAJ	59	72578	81645	89680	109.8
MADEN DEKAPAJI	1	2062	4230	2851	67.1
MADEN ISTIHRACI	43	135246	163555	242076	148.0
MADEN ZENGIN.	9	12171	14638	13748	93.9
PETROL URET. YAT.	4	19058	19058	17338	90.5
KESIN HESAP KARS.	3	550	550	535	97.3
DIGERLERI	4	960	930	831	89.4

TABLO:14 (DEVAM)

CARI FIYATLARLA  
(MILYON TL)

SEKTÖR KARAKTERİSTİK	PROJE ŞAYISI	PROGRAM ÖDENEK	REVİZE ÖDENEK	NAKİ HARCAMA	GERÇEKLEŞME YUZDESİ
	(1)	(2)	(3)	(4)	(4/3)
İMALAT	665	362259	631730	625577	99.0
ETÜD PROJE	67	2479	4733	1733	36.6
İDAME YENİLEME	73	27174	28407	17973	63.3
ARASTIRMA GELİŞ.	12	2350	1403	1219	86.6
TASİT ALIMI	42	3193	3272	2074	31.7
MAK. TEC. ALIMI	75	18705	17637	8555	48.6
BİNA İNŞAATI	123	16688	17165	12217	71.2
SANAYİ TESİSLERİ	168	230238	179748	519760	108.3
SANAYİ TES. TEVSİİ	33	38175	47353	40793	86.1
LİMAN VE TES. YAP.	15	11720	13906	11867	85.3
PERSONEL GİDERLERİ	1	70	64	64	100.0
KESİN HESAP KARS.	15	1331	1769	1179	66.6
ALTYAPI TESİSLERİ	3	615	700	655	93.6
DİĞERLERİ	30	9512	15398	6888	44.7
ENERJİ	961	665750	965269	1310792	135.8
ETÜD PROJE	24	4263	4861	4041	83.1
İDAME YENİLEME	8	2649	1879	1436	76.4
ARASTIRMA GELİŞ.	1	2125	2150	2150	100.0
TASİT ALIMI	6	4040	3900	2036	52.2
MAK. TEC. ALIMI	40	29989	30272	5417	17.9
BİNA İNŞAATI	88	14631	15271	26592	174.1
TERMİK SANTRAL	13	209700	205863	471475	229.0
HİDROLİK S. BARAJ	1	500	837	688	82.2
HİDROLİK SANTRAL	37	121610	413285	416927	100.9
380 KW NAK. HAT.	60	49733	48623	46815	96.3
154 KW NAK. HAT.	293	62022	60632	57297	94.5
DIĞ. NAKİL HAT/FİD	207	61820	60611	131010	196.7
KOY ELEKTRİFİKAS.	135	48930	48416	70996	146.6
PERSONEL GİDER.	1	24000	33170	32074	96.7
KESİN HESAP KARS.	4	3130	3123	9357	182.5
DİĞERLERİ	43	25966	24369	32481	133.3

TABLO:14 (DEVAM)

CARI FIYATLARLA  
(MILYON TL)

SEKTÖR KARAKTERİSTİK	PROJE SAYISI	PROGRAM ODENEK	REVİZE ODENEK	NAKDI HARCAMA	GERÇEKLEŞME YUZDESİ
	(1)	(2)	(3)	(4)	(4/3)
<b>ULASTIRMA</b>	<b>719</b>	<b>933950</b>	<b>1663493</b>	<b>1479002</b>	<b>88.9</b>
ETUD PROJE	40	4860	25173	21292	84.6
IDAME YENILEME	23	19830	22679	19782	87.2
TASIT ALIMI	20	7487	6941	5435	78.3
MAK. TEC. ALIMI	54	115038	219953	199544	90.7
BINA INSAATI	103	51837	53664	49364	92.0
DEV. YOLU YAP. ONAR.	121	33675	80386	88997	110.7
İL YOLU YAP. ONAR.	67	7767	10106	8193	81.1
KOY YOLU YAP. ON.	1	15200	22784	19960	87.6
OTOYOL YAP. ONAR.	31	894	199784	77631	38.9
BITÜMLÜ KAPLAMA	9	18020	48829	36446	74.6
ORMAN YOLU YAP. ON.	1	1250	2097	2802	133.6
SEHIRICI GECISLERİ	3	334	1031	610	59.2
POZ	4	12380	13160	8463	64.3
DEMIRYOLU VARYANT	25	60638	62588	72030	116.0
SINYALIZASYON	2	10760	14140	21559	152.5
TELEKOMUNIKASYON	6	99132	132016	131421	99.5
KOPRU YAP. ONAR	23	9990	14111	8252	58.5
GEMİ YAPIMI	20	26415	21607	19901	92.2
GEMİ ALIMI	8	1903	2866	1291	45.0
LIMAN TES. YAPIMI	45	24679	36136	30082	83.2
HAVAALANI TES.	13	28815	31916	31471	98.6
TV VERİCİ İSTAS.	17	15684	16954	14373	84.8
RADYO VERİCİ İST.	9	4391	5883	3676	62.5
RADYOLINK SİSTEM	11	76952	94547	94507	100.0
TELEFON SANTRALI	2	90345	192940	192928	100.0
PERSONEL GİDERLER	10	68875	78409	73345	93.5
KESİN HESAP KAR.	9	1161	1726	1222	70.8
DİĞERLERİ	42	125638	251067	243795	97.1
<b>TURİZM</b>	<b>130</b>	<b>21940</b>	<b>27440</b>	<b>22897</b>	<b>83.4</b>
ETUD PROJE	20	3585	2817	3100	110.0
IDAME YENILEME	36	6958	7943	8843	111.3
ARASTIRMA GELİS.	1	20	19	13	68.4
TASIT ALIMI	4	213	197	130	66.0
MAK. TEC. ALIMI	3	73	68	46	67.6
BINA INSAATI	26	1705	2472	1726	69.8
İL YOLU YAP. ONAR.	13	4300	4803	4362	90.8
PERSONEL GİDERLER	2	200	184	142	77.2
KESİN HESAP KAR.	2	70	60	27	45.0
ALTYAPI TESİSLERİ	11	2128	2485	2244	90.3
DİĞERLERİ	12	2688	6392	2264	35.4



TABLO:14 (DEVAM)

CARI FİYATLARLA  
(MİLYON TL)

SEKTÖR KARAKTERİSTİK	PROJE SAYISI	PROGRAM ODENEK	REVİZE ODENEK	NAKİT HARCAMA	GERÇEKLEŞME YÜZDESİ
	(1)	(2)	(3)	(4)	(4/3)
<b>KONUT</b>	<b>770</b>	<b>48250</b>	<b>74129</b>	<b>85538</b>	<b>115.4</b>
ETÜD PROJE	3	40	38	0	0.0
IDAME YENİLEME	1	30	30	81	270.0
MAK. TEC. ALIMI	4	170	157	0	0.0
BİNA İNSAATI	758	45310	53170	17555	89.4
ALTYAPI TESİSİ	3	2630	20688	37824	182.8
DİĞERLERİ	1	50	46	78	169.6
<b>EGİTİM</b>	<b>1206</b>	<b>142865</b>	<b>187931</b>	<b>168374</b>	<b>89.6</b>
ETÜD PROJE	62	2844	3092	2087	67.5
IDAME YENİLEME	106	14223	20363	18519	90.9
ARASTIRMA GELİŞ.	3	72	67	31	46.3
TASIT ALIMI	33	1019	1151	814	70.7
MAK. TEC. ALIMI	76	20350	21156	17190	81.3
BİNA İNSAATI	903	100736	135515	123484	91.1
PERSÖNEL GİDER.	1	100	100	100	100.0
KESİN HESAP KARS.	2	390	447	29	6.5
KANALİZASYON	3	361	377	377	100.0
ALTYAPI TESİSİ	10	2235	3411	3321	97.4
DİĞERLERİ	7	565	2354	2522	107.1
<b>SAGLIK</b>	<b>402</b>	<b>54500</b>	<b>70434</b>	<b>58108</b>	<b>82.6</b>
ETÜD PROJE	15	738	486	280	57.0
IDAME YENİLEME	27	9146	7950	7255	91.3
TASIT ALIMI	29	3250	3222	2224	68.8
MAK. TEC. ALIMI	44	13512	23230	19515	84.0
BİNA İNSAATI	344	27728	35446	28885	81.5
KESİN HESAP KARS.	1	70	70	9	12.9
DİĞERLERİ	2	20	20	0	0.0
<b>D. HİZMETLER</b>	<b>2207</b>	<b>461800</b>	<b>635293</b>	<b>648284</b>	<b>102.1</b>
ETÜD PROJE	57	7504	8943	5691	63.6
IDAME YENİLEME	28	3407	5580	5336	96.4
ARASTIRMA GELİŞ.	11	5191	5542	5101	92.0
TASIT ALIMI	44	12800	10322	9654	93.5
MAK. TEC. ALIMI	59	31499	29593	25194	85.1
BİNA İNSAATI	1455	188380	230805	176696	77.4
PERSÖNEL GİDER.	4	34440	23171	20652	89.1
KESİN HESAP KARS.	0	464	491	183	37.3
HARİTA TAPU/KAD.	6	3267	4108	4091	99.6
İCME SUYU	419	117275	216664	249034	114.9
KANALİZASYON	138	49400	94714	113571	151.6
ALTYAPI TESİSLERİ	1	250	230	145	63.0
DİĞERLERİ	36	7860	5125	1486	29.0

TABLO:15

1986 YILI YATIRIMLARININ ILLERE GÖRE  
GERÇEKLEŞME DURUMU  
(YIL SONU)

CARI FİYATLARLA  
(MİLYON TL)

ILLER	PROJE SAYISI (1)	PROGRAM ODENEK (2)	BÜTÇE DISİ KAYNAKLAR (3)	REVİZE ODENEK (4)	NAKİ GERÇEKLEŞME HARCAMA (5)	GERÇEKLEŞME YÜZDESİ (5/3)
<b>T O P L A M :</b>	8374	3,352,336	803,497	5,085,969	5,164,205	101.5
ADANA	138	29,935	7,650	45,466	49,582	165.6
ADİYAMAN	84	7,022	-	7,053	7,766	110.1
AFYON	78	7,877	920	10,340	12,674	122.6
AGRI	68	8,567	-	8,760	6,797	77.6
AMASYA	53	7,154	50	8,411	7,819	93.0
ANKARA	637	220,406	21,540	279,354	305,254	109.3
ANTALYA	142	23,876	1,160	26,735	27,070	101.3
ARTVIN	63	9,853	600	18,785	15,745	83.8
AYDIN	95	12,606	-	12,325	13,839	112.3
BALIKESİR	148	29,975	400	30,680	30,180	98.4
BİLECİK	48	3,760	-	3,762	3,454	91.8
BİNGÖL	50	8,095	300	8,159	8,681	106.4
BİTLİS	69	5,909	-	5,979	6,350	106.2
BOLU	110	12,365	200	13,585	13,340	98.2
BURDUR	51	5,532	1,750	8,950	7,969	89.0
BURSA	140	73,842	1,360	72,469	98,834	136.4
CANAKKALE	117	26,263	400	26,153	38,420	146.9
CANKIRI	56	6,413	150	7,234	7,652	105.8
CORUM	61	5,748	1,050	7,578	7,149	94.3

(\* ) REVİZE ODENEK RAKAMLARINA BÜTÇE DISİ KAYNAKLAR DAHİLDİR.

TABLO:15 (DEVAM)

CARI FİYATLARLA  
(MİLYON TL)

İLLER	PROJE	PROGRAM	BUTCE DISI	REVİZE	NAKDI GERÇEKLEŞME	YUZDESİ
	SAYISI	ODENEK	KAYNAKLAR	ODENEK	HARCAMA	
	(1)	(2)	(3)	(4)	(5)	(5/3)
DENİZLİ	68	16,160	1,750	23,178	28,504	123.0
DIYARBAKIR	128	32,428	64,200	121,153	113,520	93.7
EDİRNE	111	9,498	9,110	17,927	22,256	124.1
ELAZIG	86	13,986	930	18,667	18,835	100.9
ERZİNCAN	57	10,032	-	10,995	10,804	98.3
ERZURUM	170	18,698	2,725	22,237	18,691	84.1
ESKİŞEHİR	89	18,349	2,500	24,841	24,988	100.6
GAZİANTEP	108	12,731	1,110	14,847	13,925	93.8
GİRESUN	51	5,075	-	5,209	7,545	144.8
GÜMÜŞHANE	42	5,318	-	5,522	6,649	120.4
HAKKARİ	76	4,981	1,200	5,937	6,203	104.5
HATAY	108	23,612	100	30,190	30,920	102.4
ISPARTA	56	6,226	100	6,348	6,054	95.4
İCEL	104	24,175	4,950	21,845	20,405	93.4
İSTANBUL	477	228,597	67,691	334,738	389,130	116.2
İZMİR	259	82,334	21,536	112,504	292,416	259.9
KARS	102	16,515	50	14,934	14,554	97.5
KASTAMONU	85	15,941	300	20,097	17,258	85.9
KAYSERİ	106	18,378	100	22,058	20,603	93.4
KIRKLARELİ	62	29,922	95	31,441	59,365	188.8
KİRSEHİR	44	19,525	-	69,172	68,613	99.2
KOCAELİ	115	32,450	2,050	26,177	23,899	91.3
KONYA	200	39,856	1,250	52,032	45,301	87.1
KUTAHYA	87	90,638	300	110,952	167,852	151.3
MALATYA	142	22,403	150	23,794	26,131	109.8
MANİSA	91	40,081	75	40,792	62,163	152.4

TABLO:15 (DEVAM)

CARI FİYATLARLA  
(MİLYON TL)

İLLER	PROJE	PROGRAM	BÜTÇE DIŞI	REVİZE	NAKİT GERÇEKLEŞME	(5/3)
	SAYISI	ODENEK	KAYNAKLAR	ODENEK	HARCAMA	
	(1)	(2)	(3)	(4)	(5)	
K.MARAS	94	66,644	4,150	70,029	154,456	220.6
MARDIN	115	24,725	-	31,107	29,212	93.9
MUGLA	118	95,995	-	95,289	108,084	113.4
MUS	53	6,492	-	6,196	8,776	141.6
NEVSEHIR	63	6,943	75	7,813	7,809	99.9
NIGDE	76	10,425	-	7,806	7,965	102.0
ORDU	86	8,299	-	8,664	9,196	106.1
RIZE	50	4,822	1,120	8,036	6,902	85.9
SAKARYA	66	8,115	-	9,507	8,653	91.0
SAMSUN	114	56,642	15,258	71,152	70,762	99.5
SIIRT	91	17,387	1,000	15,653	15,656	100.0
SINOP	36	4,672	-	5,467	5,582	102.1
SIVAS	138	57,751	6,155	69,175	124,526	180.0
TEKIRDAG	66	6,214	300	8,075	8,646	107.1
TOKAT	67	11,171	50	18,673	17,474	93.6
TRABZON	83	9,425	1,050	14,181	14,575	102.8
TUNCELI	59	7,451	150	7,045	5,918	84.0
SANLIURFA	70	55,270	87,596	197,298	211,750	107.3
USAK	28	3,179	1,000	3,898	3,384	86.8
VAN	101	16,562	1,000	29,350	32,575	111.0
YOZGAT	98	10,369	-	11,683	12,568	107.6
ZONGULDAK	129	49,412	3,001	71,172	91,348	128.3
(*) MUHTELİF İLLER	1341	1,471,264	461,790	2,529,335	2,023,229	80.0

(\*)1986 YILI PROJELERİNDEN 1341 ADEDİ ÇOKLU İLLERİ İLGİLENDİRMEKTEDİR.BU NEDENLE SOZ KONUSU PROJELERİN PROGRAM ,REVİZE,HARCAMALARININ İL BAZINDA DAGILIMI YAPILAMAMISTIR.

TABLO:16

1986 YILI YATIRIMLARININ KURULUS VE SEKTORLERE GORE  
GERCEKLESME DURUMU.  
GENEL, KATMA VE DONER SERMAYELI KURULUSLAR.  
(YIL SONU)

1986 FIYATLARLA  
(MILYON TL)

KURULUS / SEKTOR	PROJE	PROGRAM	REVIZE	NAKDI	GERCEKLESME
	SAYISI	ODENEK	ODENEK	HARCAMA	YUZDESİ
	(1)	(2)	(3)	(4)	(4/3)
<b>T O P L A M :</b>	5434	(*) 1393555	(**) 2426804	(**) 2044829	84.3
<b>ADALET BAKANLIGI</b>	12	1768	1707	1697	99.4
EGITIM	4	1000	1000	1000	100.0
HIZMETLER	8	768	707	697	98.6
<b>BIB AFET ISLARI GN MD</b>	4	2715	20734	37902	182.8
KONUT	4	2715	20734	37902	182.8
<b>ANAYASA MAHKEMESI</b>	1	12	11	8	72.7
HIZMETLER	1	12	11	8	72.7
<b>ATATURK ORMAN CIFTLIGI</b>	9	470	470	353	75.1
TARIM	7	300	210	124	59.0
IMALAT	2	170	260	229	88.1
<b>ATOM ENERJISI K.B</b>	24	1690	1958	1737	88.7
MADENCILIK	1	30	28	5	17.9
ENERJİ	18	1350	1627	1526	93.8
KONUT	1	100	92	67	72.8
EGITIM	1	90	83	26	31.3
HIZMETLER	3	120	128	113	88.3
<b>BAG-KUR</b>	10	700	920	837	91.0
HIZMETLER	10	700	920	837	91.0
<b>BASBAKANLIK</b>	3	1575	1649	1360	82.5
HIZMETLER	3	1575	1649	1360	82.5
<b>BASBAKANLIK (MIT)</b>	1	10800	10436	10442	100.1
HIZMETLER	1	10800	10436	10442	100.1
<b>BASBAKANLIK BASIMEVI</b>	2	380	730	727	99.6
IMALAT	2	380	730	727	99.6
<b>BASIN YAYIN ENFORM.</b>	3	600	552	552	100.0
ULASTIRMA	3	600	552	552	100.0
<b>BEDEN TERBIYESI GN MD</b>	15	760	9727	8847	91.0
EGITIM	15	760	9727	8847	91.0

(\*) BUTCE DISI DAHIL DEGILDIR.

(\*\*) BUTCE DISI DAHILDIR.

TABLO:16 (DEVAMI)

1986 FİYATLARLA  
(MİLYON TL)

KURULUS / SEKTÖR	PROJE	PROGRAM	REVİZE	NAKDI GERÇEKLEŞME	
	SAYISI	ODENEK	ODENEK	HARCAMA	
	(1)	(2)	(3)	(4)	(4/3)
BİB YAPI İŞLERİ GN MD	2529	217457	229864	176670	76.9
TARIM	93	16754	9000	6407	71.2
İMALAT	2	3680	3680	636	17.3
ULASTIRMA	51	2122	1720	1281	74.5
TURİZM	4	825	749	284	37.9
KONUT	723	41816	49572	44267	89.3
EGİTİM	515	35020	47431	36917	77.8
SAGLIK	236	14908	17222	14381	83.5
HİZMETLER	905	102332	100490	72497	72.1
CALISMA SOSYAL GUVENLIK B	4	480	442	271	61.3
SAGLIK	1	150	138	81	58.7
HİZMETLER	3	330	304	190	62.5
CEVRE GN.MD.	7	225	151	116	76.8
HİZMETLER	7	225	151	116	76.8
D. İSTATİSTİK ENSTİTUSU	5	520	478	468	97.8
İMALAT	2	260	239	239	99.9
HİZMETLER	3	260	239	229	95.7
D.L.H GENEL MD.	155	80725	100346	88974	88.7
TARIM	52	8000	9434	7644	81.0
İMALAT	5	690	635	581	91.5
TURİZM	17	2000	2377	2031	85.4
KONUT	1	135	124	22	17.7
ULASTIRMA	80	69900	87776	78696	89.7
D. METEOROLOJİ İŞLERİ	5	1591	1866	1584	84.9
TARIM	2	86	81	61	75.3
ULASTIRMA	2	1475	1757	1502	85.5
TURİZM	1	30	28	21	76.1
KTB D. OPERA VE BALESİ	4	141	129	79	61.2
EGİTİM	4	141	129	79	61.2
D. PERSONEL DAİRESİ	2	100	92	64	69.6
HİZMETLER	2	100	92	64	69.6
D. PLANLAMA TESKİLATI	6	3599	5364	3245	60.5
EGİTİM	1	25	23	0	0.0
HİZMETLER	5	3574	5341	3245	60.8
KTB D. TIYATROLARI	3	210	193	97	50.2
EGİTİM	3	210	193	97	50.2
DANİSTAY BASKANLIĞI	3	160	148	143	96.6
HİZMETLER	3	160	148	143	96.6

TABLO:16 (DEVAMI)

1986 FİYATLARLA  
(MİLYON TL)

KURULUS / SEKTÖR	PROJE	PROGRAM	REVİZE	NAKDI	GERÇEKLEŞME
	SAYISI	ODENEK	ODENEK	HARCAMA	YUZDESİ
	(1)	(2)	(3)	(4)	(4/3)
DARPHANE DAMGA MATBAASI	1	1574	1574	380	24.1
İMALAT	1	1574	1574	380	24.1
DEVLET SU İSLERİ	208	374000	795086	732150	92.1
TARIM	147	165000	246546	186976	75.8
ENERJİ	37	160000	456173	453249	99.4
HİZMETLER	24	49000	92367	91925	99.5
DISİSLERİ BAKANLIĞI	3	55	51	32	62.7
HİZMETLER	3	55	51	32	62.7
DIYANET İSLERİ BAKAN.	3	690	635	562	88.5
EGİTİM	2	620	570	497	87.1
HİZMETLER	1	70	64	65	100.9
ELEKTRİK İSLERİ ETÜD İ.	16	5500	5500	5498	100.0
ENERJİ	16	5500	5500	5498	100.0
EMEKLİ SANDIĞI GN MD	17	3400	4350	3333	76.6
TURİZM	10	2500	3450	2440	70.7
SAĞLIK	2	400	400	400	100.0
HİZMETLER	5	500	500	493	98.6
EMNİYET GN.MD.	10	14470	14587	8669	59.4
ULASTIRMA	6	2770	1701	1618	95.1
EGİTİM	2	700	588	588	100.0
HİZMETLER	2	11000	12298	6463	52.6
ENERJİ VE TABİİ KAYN.BAK.	4	50	2346	289	12.3
MADENCİLİK	3	0	2300	211	9.2
HİZMETLER	1	50	46	78	169.6
KTB ESKİ ESERLER MUZELER	33	4107	4352	3969	91.2
EGİTİM	33	4107	4352	3969	91.2
GB EG.OKUL SPOR HİZ.	2	35	32	0	0.0
EGİTİM	2	35	32	0	0.0
MEGSB GENÇLİK HİZMETLERİ	1	30	28	19	67.9
EGİTİM	1	30	28	19	67.9
KTB GÜZEL SANATLAR	8	260	239	157	65.6
EGİTİM	8	260	239	157	65.6
HAZINE VE DİS TIC.M	2	51	51	42	82.4
HİZMETLER	2	51	51	42	82.4
HUDUT/SAHİL SAĞLIK İSL.	32	2279	4794	2031	42.4
SAĞLIK	32	2279	4794	2031	42.4

TABLO:16(DEVAMI)

1986 FİYATLARLA  
(MİLYON TL.)

KURULUS / SEKTÖR	PROJE	PROGRAM	REVİZE	NAKDI GERÇEKLEŞME	
	SAYISI	ODENEK	ODENEK	HARCAMA	
	(1)	(2)	(3)	(4)	(4/3)
ICISLERI BAKANLIGI	8	1753	1733	1509	87.1
KONUT	1	28	26	22	85.4
EGITIM	1	50	46	15	32.6
HIZMETLER	6	1675	1661	1472	88.6
IS VE ISCI BULMA K.	1	50	46	51	110.9
HIZMETLER	1	50	46	51	110.9
JANDARMA GN.KOM.	5	1515	1552	1267	81.6
KONUT	1	440	563	563	100.0
HIZMETLER	4	1075	989	704	71.2
KOY HIZMETLERI GN MD	540	174594	325323	287853	88.5
TARIM	503	67735	84604	60780	71.8
ENERJİ	2	1150	1058	1058	100.0
ULASTIRMA	12	67000	189840	171851	90.5
KONUT	4	109	110	110	100.0
HIZMETLER	19	38600	49711	54054	108.7
KTB M.FOLKLOR ARASTIRMA	2	57	53	13	24.5
EGITIM	2	57	53	13	24.5
KTB IDARI MALI ISLER	1	6	6	5	90.9
EGITIM	1	6	6	5	90.9
KUCUK SANAYI SITELERI	202	25750	50779	45097	88.8
HIZMETLER	202	25750	50779	45097	88.8
KTB KULTUR MERKEZLERI	16	1500	1459	1248	85.5
EGITIM	16	1500	1459	1248	85.5
KULTUR VE TURIZM B.	15	3599	6180	3399	55.0
TURIZM	13	3585	5881	3197	54.4
EGITIM	2	14	299	202	67.6
KTB KUTUPHANE VE YAYIM.	3	328	301	269	89.4
EGITIM	3	328	301	269	89.4
MADEN TETKIK ARAMA E.	64	22000	26240	26104	99.5
MADENCILIK	64	22000	26240	26104	99.5
MALIYE VE GUMRUK B.	23	7157	7280	6025	82.8
ULASTIRMA	1	100	617	0	0.0
HIZMETLER	22	7057	6663	6025	90.4
MILLI EG.GENC.SPOR.B.	7	240	222	222	100.2
KONUT	1	30	28	28	101.4
SAGLIK	5	200	184	184	100.0
HIZMETLER	1	10	10	10	100.0



TABLO:16(DEVAMI)

1986 FİYATLARLA  
(MİLYON TL)

KURULUS / SEKTÖR	PROJE	PROGRAM	REVİZE	NAKDI GERÇEKLEŞME	
	SAYISI	ODENEK	ODENEK	HARCAMA	YÜZDESİ
	(1)	(2)	(3)	(4)	(4/3)
MEGSB BILGI İŞLEM DAİRESİ	1	250	384	134	34.9
EGİTİM	1	250	384	134	34.9
MEGSB CİRAKLİK EĞİTİMİ GN	2	300	276	242	87.7
EGİTİM	2	300	276	242	87.7
MEGSB DİN EĞİTİMİ GN.	2	1590	1463	1375	94.0
EGİTİM	2	1590	1463	1375	94.0
MEGSB EĞİTİM ARAÇLARI	3	1660	2086	1789	85.8
EGİTİM	3	1660	2086	1789	85.8
MEGSB ERKEK TEK. ÖĞRETİM	2	2850	3472	2531	72.9
EGİTİM	2	2850	3472	2531	72.9
MEGSB HİZMET İÇİ EĞİTİM	1	500	460	460	100.0
EGİTİM	1	500	460	460	100.0
MEGSB İLK ÖĞRETİM GN MD	169	42372	45421	52366	115.3
EGİTİM	169	42372	45421	52366	115.3
MEGSB İŞLETMELER DAI. BSK.	1	24	24	0	0.0
EGİTİM	1	24	24	0	0.0
MEGSB KIZ TEK. ÖĞRETİM GN	2	1700	1576	1203	76.3
EGİTİM	2	1700	1576	1203	76.3
MEGSB ORTA ÖĞRETİM GN MD	3	1610	1581	1572	99.4
EGİTİM	3	1610	1581	1572	99.4
MEGSB ÖZEL EĞİTİM GN MD	3	430	396	351	88.7
EGİTİM	3	430	396	351	88.7
MEGSB TIC. TURİZM GN MD	2	830	764	643	84.2
EGİTİM	2	830	764	643	84.2
KTB MİLLİ KUTUPHANE	3	190	175	144	82.4
EGİTİM	3	190	175	144	82.4
MİLLİ SAVUNMA BAKANLIĞI	15	5391	5175	4626	89.4
KONUT	2	854	784	784	100.0
EGİTİM	3	419	662	662	100.0
SAGLIK	6	978	800	535	66.9
HİZMETLER	4	3140	2929	2645	90.3
ORMAN GN. MD.	85	53826	52915	40216	76.0
TARIM	74	51500	50681	37958	74.9
TURİZM	9	2150	2058	2082	101.2
EGİTİM	2	176	176	176	100.0

TABLO:16 (DEVAMI)

1986 FİYATLARLA  
(MİLYON TL)

KURULUS / SEKTÖR	PROJE	PROGRAM	REVİZE	NAKDI	GERÇEKLEŞME
	SAYISI	ODENEK	ODENEK	HARCAMA	YUZDESİ
	(1)	(2)	(3)	(4)	(4/3)
PETROL İŞLERİ GN.MD.	2	20	19	7	36.8
HİZMETLER	2	20	19	7	36.8
SAGLIK SOS. YAR. BAKANLIĞI	9	12739	14780	14167	95.9
EGİTİM	2	900	890	719	80.8
SAGLIK	7	11839	13890	13448	96.8
SAHİL GÜVENLİK KOM.	6	4006	3789	471	12.4
HİZMETLER	6	4006	3789	471	12.4
SANAYİ VE TİCARET B.	4	400	459	265	57.7
HİZMETLER	4	400	459	265	57.7
SOSYAL HİZMETLER ÇEK.	3	1038	955	749	78.4
SAGLIK	3	1038	955	749	78.4
SSK GN MD.	98	8500	19873	16351	82.3
KONUT	15	400	543	414	76.2
SAGLIK	56	5400	15068	12418	82.4
HİZMETLER	27	2700	4262	3519	82.6
SSYB R. SAYDAM HİFZİSİHHA.	3	630	580	259	44.7
SAGLIK	3	630	580	259	44.7
SSYB TEMEL SAGLIK HİZ. GN.	1	100	592	592	100.0
SAGLIK	1	100	592	592	100.0
T. ARASTIRMA UYGULAMA	31	1989	1827	2527	138.3
TURİZM	1	450	414	1514	365.7
KONUT	7	789	726	597	82.2
HİZMETLER	23	750	687	416	60.6
T B M M	1	11941	19775	15137	76.5
HİZMETLER	1	11941	19775	15137	76.5
TC KARAYOLLARI	301	150150	428630	291675	68.0
ENERJİ	11	7750	10062	9621	95.6
ULASTIRMA	276	138000	413665	277612	67.1
TURİZM	14	4400	4903	4442	90.6
TAPU KADASTRO GN MD	6	4000	3680	3369	91.5
HİZMETLER	6	4000	3680	3369	91.5
TAR. ORM. VE KOYISLARI B.	58	19845	46979	21609	46.0
TARIM	30	18165	45438	20729	45.6
İMALAT	19	970	887	723	81.5
EGİTİM	4	275	253	157	62.1
HİZMETLER	5	435	401	0	0.0

TABLO:16 (DEVAMI)

1986 FİYATLARLA  
(MİLYON TL)

KURULUS / SEKTÖR	PROJE	PROGRAM	REVİZE	NAKDI	GERÇEKLEŞME
	SAYISI	ODENEK	ODENEK	HARCAMA	YUZDESİ
	(1)	(2)	(3)	(4)	(4/3)
TARIM REFORMU	3	160	148	14	9.5
TARIM	2	70	65	14	21.5
KONUT	1	90	83	0	0.0
TRT	37	30000	44100	35000	79.4
ULASTIRMA	37	30000	44100	35000	79.4
TUBITAK	16	4255	4245	4840	114.0
ULASTIRMA	1	100	100	97	97.0
HİZMETLER	15	4155	4145	4743	114.4
U.B TELSİZ İŞLERİ	14	700	644	601	93.3
ULASTIRMA	14	700	644	601	93.3
ULASTIRMA BAKANLIĞI	11	1158	1105	909	82.3
ULASTIRMA	10	1133	1080	909	84.2
EGİTİM	1	25	25	0	0.0
VAKIFLAR GN.MD	107	7284	7704	6083	79.0
TURİZM	19	500	410	360	87.8
EGİTİM	79	5940	6450	4844	75.1
KONUT	5	144	144	179	124.3
SAĞLIK	4	700	700	700	100.0
YARGITAY BAKANLIĞI	1	40	37	34	92.4
HİZMETLER	1	40	37	34	92.4
YATIRIMLAR TESİSLER	1	220	202	141	69.7
EGİTİM	1	220	202	141	69.7
YO.KREDİ YURTLAR K. (*)	24	7000	7000	6505	79.2
EGİTİM	24	7000	7000	6505	79.2
Y.O.K BAKANLIĞI	4	906	9529	3426	36.0
EGİTİM	4	906	9529	3426	36.0
ANKARA ÜNİVERSİTESİ	17	1882	1746	1619	92.7
EGİTİM	11	1242	1142	1064	93.2
SAĞLIK	6	640	604	555	91.9
ANADOLU ÜNİVERSİTESİ	16	2367	2153	2153	100.0
EGİTİM	14	1590	1541	1541	100.0
SAĞLIK	2	777	612	612	100.0
AKDENİZ ÜNİVERSİTESİ	12	1807	1833	1546	84.3
EGİTİM	8	1086	1020	908	89.0
SAĞLIK	4	721	813	638	78.5

(\*) TOPLAMA DAHİLDİR.

TABLO:16(DEVAMI)

1986 FİYATLARLA  
(MİLYON TL)

KURULUS / SEKTÖR	PROJE	PROGRAM	REVİZE	NAKİ GERÇEKLEŞME	
	SAYISI	ODENEK	ODENEK	HARCAMA	YUZDESİ
	(1)	(2)	(3)	(4)	(4/3)
ATATURK UNIVERSİTESİ	13	1311	1296	664	51.2
EGİTİM	8	754	784	447	57.0
SAĞLIK	5	557	512	217	42.3
BOGAZICI UNIVERSİTESİ	8	968	944	900	95.3
EGİTİM	8	968	944	900	95.3
CUMHURİYET UNIVERSİTESİ	15	2167	2200	1972	89.6
EGİTİM	11	1317	1418	1257	88.6
SAĞLIK	4	850	782	715	91.4
ÇUKUROVA UNIVERSİTESİ	18	1893	1744	1262	72.4
EGİTİM	13	1133	1041	1035	99.4
SAĞLIK	5	760	703	227	32.3
DİCLE UNIVERSİTESİ	15	1750	1607	1199	74.6
EGİTİM	11	1350	1300	1055	81.2
SAĞLIK	4	400	307	144	46.9
DOKUZ EYLÜL UNIVERSİTESİ	17	2244	2265	2039	90.0
EGİTİM	12	1829	1883	1677	89.1
SAĞLIK	5	415	382	362	94.8
EGE UNIVERSİTESİ	11	1300	1396	1324	94.8
EGİTİM	5	730	872	832	95.4
SAĞLIK	6	570	524	492	93.9
FIRAT UNIVERSİTESİ	19	1651	1590	1555	97.8
EGİTİM	15	1264	1234	1200	97.2
SAĞLIK	4	387	356	355	99.7
GAZİ UNIVERSİTESİ	15	2075	2652	2194	82.7
EGİTİM	11	1555	1975	1800	91.1
SAĞLIK	4	520	677	394	58.2
HACETTEPE UNIVERSİTESİ	20	1944	1855	1708	92.1
EGİTİM	14	1514	1459	1325	90.8
SAĞLIK	6	430	396	383	96.8
İNÖNÜ UNIVERSİTESİ	11	1295	1491	1389	93.2
EGİTİM	11	1295	1491	1389	93.2
İSTANBUL UNIVERSİTESİ	23	4330	5678	5134	90.4
EGİTİM	13	2366	3714	3350	90.2
SAĞLIK	10	1964	1964	1784	90.8
İSTANBUL TEKNİK UNIV.	12	1373	1305	1250	95.8
EGİTİM	12	1373	1305	1250	95.8

TABLO:16 (DEVAMI)

1986 FİYATLARLA  
(MİLYON TL)

KURULUS / SEKTÖR	PROJE	PROGRAM	REVİZE	NAKDI	GERÇEKLEŞME
	SAYISI	ODENEK	ODENEK	HARCAMA	YUZDESİ
	(1)	(2)	(3)	(4)	(4/3)
KARADENİZ UNIVERSİTESİ	8	909	1114	1060	95.2
EGİTİM	6	561	495	444	89.7
SAĞLIK	2	348	619	616	99.5
ERCIYES UNIVERSİTESİ	15	2391	2200	2175	98.8
EGİTİM	11	1370	1200	1240	98.4
SAĞLIK	4	1021	940	935	99.5
MARMARA UNIVERSİTESİ	12	2200	1999	1944	97.2
EGİTİM	8	1850	1686	1800	106.8
SAĞLIK	4	350	313	144	46.0
MİMAR SİNAN UNIVERSİTESİ	4	429	654	516	78.9
EGİTİM	4	429	654	516	78.9
O.D.T.U	13	1317	1402	1194	85.2
EGİTİM	13	1317	1402	1194	85.2
ONDOKUZ MAYIS UNİVERSİ.	14	2419	2619	2566	98.0
EGİTİM	10	1367	1651	1618	98.0
SAĞLIK	4	1052	968	948	97.9
SELÇUK UNIVERSİTESİ	13	1772	2272	1973	86.8
EGİTİM	9	1345	1845	1598	86.6
SAĞLIK	4	427	427	375	87.8
ULUDAĞ UNIVERSİTESİ	15	2721	3002	2823	94.0
EGİTİM	9	1794	2150	2029	94.4
SAĞLIK	6	927	852	794	93.2
TRAKYA UNIVERSİTESİ	15	1703	1841	1650	89.6
EGİTİM	10	941	1079	949	88.0
SAĞLIK	5	762	762	701	92.0
YILDIZ UNIVERSİTESİ	6	860	892	853	95.6
EGİTİM	6	860	892	853	95.6
YUZUNCU YIL UNIVERSİTESİ	8	1145	1470	1418	96.5
EGİTİM	8	1145	1470	1418	96.5

TABLO 17:

1986 YILI YATIRIMLARININ KURULUS VE SEKTORLERE GÖRE  
GERÇEKLEŞME DURUMU. (YIL SONU)  
(KAMU İKTİSADI TESEBBUSLERİ)

1986 FİYATLARIYLA  
(MİLYON TL.)

KURULUS / SEKTÖR	PROJE	PROGRAM	REVİZE	NAKDI	GERÇEKLEŞME
	SAYISI	ODENEK	ODENEK	HARCAMA	YUZDESİ
	(1)	(2)	(3)	(4)	(4/3)
<b>T O P L A M :</b>	<b>2149</b>	<b>1797706</b>	<b>2416189</b>	<b>2815715</b>	<b>116.5</b>
ANADOLU BANKASI	5	500	500	358	71.6
HİZMETLER	5	500	500	358	71.6
ASIL ÇELİK	4	1500	1500	649	43.3
İMALAT	4	1500	1500	649	43.3
BOTAS (*)	18	90000	207931	207931	100.0
ULASTIRMA	18	90000	207931	207931	100.0
CAY-KUR Gn.Md.	15	3000	3881	3818	98.4
İMALAT	15	3000	3881	3818	98.4
CİN-KUR	8	588	528	225	42.6
MADENCİLİK	3	318	318	159	50.0
İMALAT	5	270	210	66	31.4
D.H.M.I	17	14600	15330	11332	73.9
ULASTIRMA	13	14000	14730	10749	73.0
KONUT	4	600	600	583	97.2
D.M.O GN.MD.	21	3000	3294	3653	110.9
İMALAT	21	3000	3294	3653	110.9
DB.DENİZ NAKLİYATI	13	13000	13000	8802	67.7
ULASTIRMA	13	13000	13000	8802	67.7
DEVLET YATIRIM BANKASI	1	20	20	29	145.0
HİZMETLER	1	20	20	29	145.0
DITAS	2	60	60	28	46.7
ULASTIRMA	2	60	60	28	46.7
ET VE BALIK KURUMU	31	2134	2134	1519	71.2
İMALAT	31	2134	2134	1519	71.2
ETİBANK Gn.Md.	94	43160	72655	72200	99.4
MADENCİLİK	40	27500	52204	52829	101.2
İMALAT	54	15660	20451	19371	94.7

(\*) Nakdi Harcamaya Geçmiş Yıl Kur Farkları Dahildir.

TABLO:17 (DEVAM)

1986 FİYATLARIYLA  
(MİLYON TL)

KURULUS / SEKTÖR	PROJE	PROGRAM	REVİZE	NAKDI GERÇEKLEŞME	
	SAYISI	ODENEK	ODENEK	HARCAMA	YUZDESİ
	(1)	(2)	(3)	(4)	(4/3)
GERKONSAV (*)	1	2000	2000	585	29.3
IMALAT	1	2000	2000	585	29.3
IGSAS	4	1300	1300	683	52.5
IMALAT	4	1300	1300	683	52.5
K.B.I Gn.Md.	11	15604	21265	17804	83.7
MADENCİLİK	6	5284	13327	7888	59.2
IMALAT	5	10320	7938	9916	124.9
KUMAS	5	2819	3065	2525	82.4
MADENCİLİK	4	319	565	465	82.3
IMALAT	1	2500	2500	2060	82.4
M.K.E.K Gn.Md.	18	25379	25379	32421	127.7
IMALAT	18	25379	25379	32421	127.7
ORUS	6	1763	1763	1461	82.9
IMALAT	6	1763	1763	1461	82.9
PETKİM Gn.Md. (*)	14	14000	201024	201024	100.0
IMALAT	14	14000	201024	201024	100.0
PETLAS (*)	3	15000	64289	64215	99.9
IMALAT	3	15000	64289	64215	99.9
PETROL OFİSİ	50	4290	4540	3238	71.3
IMALAT	49	4250	4500	3238	72.0
ULASTIRMA	1	40	40	0	0.0
PTT	42	301790	453322	453034	99.9
IMALAT	1	640	712	677	95.1
ULASTIRMA	38	300000	451862	451615	99.9
SAGLIK	3	1150	748	742	99.2
S.E.K.A. (*)	11	18846	18846	4401	23.4
IMALAT	11	18846	18846	4401	23.4
SUMERBANK	49	14743	15921	11205	70.4
IMALAT	27	13743	13387	9275	69.3
HİZMETLER	22	1000	2534	1930	76.2
T C D D (*)	103	108200	106730	102890	96.4
IMALAT	20	12150	12150	6043	49.7
ULASTIRMA	72	95000	93530	96293	103.0
EGİTİM	5	400	400	297	74.3
SAGLIK	6	650	650	257	39.5

(\*) Nakdi Harcamaya Geçmiş Yıl Kur Farkları Dahildir.

TABLO:17 (DEVAM)

1986 FIYATLARIYLA  
(MİLYON TL)

KURULUS / SEKTÖR	PROJE SAYISI	PROGRAM ODENEK	REVİZE ODENEK	NAKDI GERÇEKLEŞME HARCAMA	YUZDESİ
	(1)	(2)	(3)	(4)	(4/3)
T.CİMENTO SANAYİ (*)	38	25379	25115	31541	125.6
İMALAT	38	25379	25115	31541	125.6
T.D.C.I. Gn.Md. (*)	31	24725	44713	60416	135.1
MADENCİLİK	11	2725	2725	6428	235.9
İMALAT	20	22000	41988	53988	128.6
T.DENİZCİLİK İŞLET. (*)	54	26000	36080	35851	99.4
ULASTIRMA	54	26000	36080	35851	99.4
T.ELEKTRİK KURUMU (*)	877	490000	490849	839840	171.1
ENERJİ	877	490000	490849	839840	171.1
T.EMLAK KREDİ BANKASI	24	1500	1540	1031	66.9
HİZMETLER	24	1500	1540	1031	66.9
T.GEMİ SANAYİ (*)	20	8800	10275	8373	81.5
İMALAT	20	8800	10275	8373	81.5
T.GÜBRE SANAYİ	10	36400	38900	36345	93.4
İMALAT	10	36400	38900	36345	93.4
T.HALK BANKASI	20	3000	3009	3623	120.4
HİZMETLER	20	3000	3009	3623	120.4
T.KOMUR İŞLETMELERİ (*)	44	157500	157500	239080	151.8
MADENCİLİK	44	157500	157500	239080	151.8
TMO GN.MD.	22	12800	18767	6391	34.1
TARIM	15	12000	17967	5689	31.7
İMALAT	7	800	800	702	87.8
T.P.A.O	24	79000	84800	88893	104.8
MADENCİLİK	24	79000	84800	88893	104.8
T.SEKER FABRİKALARI	35	31973	31973	22898	71.6
TARIM	4	1380	1300	735	56.5
İMALAT	31	30593	30673	22163	72.3
T.SUT END.KURUMU	19	2450	2450	3333	136.0
İMALAT	19	2450	2450	3333	136.0
T.TASKOMURU KURUMU	8	15350	15350	9197	59.9
MADENCİLİK	8	15350	15350	9197	59.9
T.YAĞI TİFTİK	1	35	35	26	74.3
İMALAT	1	35	35	26	74.3

(\*) Nakdi Harcamaya Geçmiş Yıl Kur Farkları Dahildir.



TABLO:17 (DEVAM)

1986 FIYATLARIYLA  
(MILYON TL)

KURULUS / SEKTOR	PROJE	PROGRAM	REVIZE	NAKDI GERÇEKLEŞME	
	SAYISI	ODENEK	ODENEK	HARCAMA	YUZDESİ
	(1)	(2)	(3)	(4)	(4/3)
T. ZIRAI DONATIM KURUMU	44	3470	3447	3472	100.7
TARIM	39	2000	1977	2010	101.7
İMALAT	5	1470	1470	1462	99.5
TAKSAN (*)	7	5200	5200	4547	87.4
İMALAT	7	5200	5200	4547	87.4
TC ZİRAAT BANKASI	106	9000	11836	13442	113.6
HİZMETLER	106	9000	11836	13442	113.6
TEKEL GN.MD.	117	18280	18280	10327	56.5
MADENCİLİK	10	4000	3590	1553	43.3
İMALAT	104	14080	14490	8774	60.6
SAGLIK	3	200	200	0	0.0
TEMSAN (*)	7	3460	3460	902	26.1
İMALAT	7	3460	3460	902	26.1
TESTAS	4	2900	3700	2079	56.2
İMALAT	4	2900	3700	2079	56.2
TİGEM	8	4000	4000	3034	75.9
TARIM	8	4000	4000	3034	75.9
TUMOSAN	2	11038	11038	5744	52.0
İMALAT	2	11038	11038	5744	52.0
TUPRAS (*)	33	38900	42867	74997	175.0
İMALAT	33	38900	42867	74997	175.0
TURİZM BANKASI	18	4500	5350	5077	94.9
TURİZM	18	4500	5350	5077	94.9
TURK HAVA YOLLARI	13	82000	102535	97904	95.5
İMALAT	3	2000	1870	437	23.4
ULASTIRMA	10	80000	100665	97467	96.8
USAS	5	1950	2043	547	26.8
ULASTIRMA	5	1950	2043	547	26.8
YEM SANAYI	12	800	800	775	96.9
İMALAT	12	800	800	775	96.9

(\*) Nakdi Harcamaya Geçmiş Yıl Kur Farkları Dahildir.

TABLO :18

1986 YILINDA PROGRAM ALINAN PROJELERİN  
SEKTÖR VE KURULUŞLARA GÖRE DAĞILIMI  
(YIL SONU)

CARI FİYATLARLA  
(MİLYON TL)

	PROJE ADEDİ (1)	PROGRAM ODENEGİ (2)	REVİZE ODENEK (3)	NAKDI HARCAMA (4)	GERÇEKLEŞME YUZDESİ (4/3)
<b>TURKIYE TOPLAMI</b>	<b>8374</b>	<b>4074303</b>	<b>5085969</b>	<b>5164205</b>	<b>101.5</b>
BUTCE		3352336	4160448	4514275	108.5
B.DISI		721967	925521	649930	70.2
<hr/>					
<b>TARIM SEKTÖRÜ</b>	<b>976</b>	<b>443387</b>	<b>471303</b>	<b>332161</b>	<b>70.5</b>
BUTCE		346990	374906	325161	86.7
B.DISI		96397	96397	7000	
AOC (DONER SERMAYE)	7	300	210	124	59.0
TARIM REFORMU	2	70	65	14	21.5
DLH GN.MD.	52	8000	9434	7644	81.0
DSI GN.MD.	147	165000	178296	186976	104.9
DSI GN.MD. (B.DISI)		68250	68250	0	0.0
ORMAN GN.MD. (GEN.KAT.DON.S	74	51500	50681	37958	74.9
TAR.ORM.KOY.BAK.	30	18165	31592	20729	65.6
TAR.ORM.KOY.BAK. (B.DISI)		13846	13846	0	0.0
KOY HİZMETLERİ GN MD.	503	67735	70303	53780	76.5
KOY HİZM. GN MD (B.DISI)		14301	14301	7000	48.9
D.METEOROLOJİ İŞLERİ	2	86	81	61	75.3
TİGEM	8	4000	4000	3034	75.9
TMO GN.MD.	15	12000	17967	5689	31.7
T.SEKER FABRİKALARI	4	1380	1300	735	56.5
TZDK GN.MD.	39	2000	1977	2010	101.7
BİB.Y.İSL. GN.MD.CE YÜRÜT.	93	16754	9000	6407	71.2
- D.METEOROLOJİ İŞLERİ	14	994	866	371	42.8
- KOY HİZMETLERİ GN.MD.	5	265	423	571	135.0
- TARIM ORMAN KOYIS.BAK.	74	15495	7711	5465	70.9
<hr/>					
<b>MADENCİLİK SEKTÖRÜ</b>	<b>218</b>	<b>316001</b>	<b>358947</b>	<b>432812</b>	<b>120.6</b>
BUTCE		314026	356972	432812	121.2
B.DISI		1975	1975	0	0.0
CİNKÜR AŞ GN.MD.	3	318	318	159	50.0
E.VE TABİİ K.BAK. (B.DISI)	3	1975	1975	0	0.0
E.VE TABİİ K.BAK. (*)	0	0	325	211	64.9

TABLO :18 (DEVAM)

CARI FIYATLARLA  
(MILYON TL)

	PROJE ADEDI (1)	PROGRAM ODENEGI (2)	REVIZE ODENEK (3)	NAKDI HARCAMA (4)	GERCEKLESME YUZDESİ (4/3)
ETIBANK GN.MD.	40	27500	52204	52829	101.2
KBI GN.MD.	6	5284	13327	7888	59.2
KUMAS GN.MD.	4	319	565	465	82.3
MTA ENSTITUSU GN.MD.	64	22000	26240	26104	99.5
T ATOM ENERJISI KURUMU	1	30	28	5	18.1
T. TASKOMURU KURUMU GN.MD.	8	15350	15350	9197	59.9
TDCI GN.MD.	11	2725	2725	6428	235.9
TEKEL ISLETMELERİ GN.MD	10	4000	3590	1553	43.3
T. KOMUR ISLETMELERİ	44	157500	157500	239080	151.8
TPAO GN.MD.	24	79000	84800	88893	104.8
<b>IMALAT SEKTÖRÜ</b>	<b>665</b>	<b>362259</b>	<b>631730</b>	<b>625577</b>	<b>99.0</b>
AOC (DONER SERMAYE)	2	170	260	229	88.1
ASIL CELİK GN.MD.	4	1500	1500	649	43.3
BASBK. BASIMEVİ (DONER S.)	2	380	730	727	99.6
CAY-KUR Gn.Md.	15	3000	3881	3818	98.4
CIN-KUR	5	270	210	66	31.4
D. İSTATİSTİK ENSTITU BASK	2	260	239	239	99.9
DARP. DAMGA MATB. (DONER S.)	1	1574	1574	380	24.1
DLH GN.MD.	5	690	635	581	91.5
DMO	21	3000	3294	3653	110.9
ET VE BALIK KURUMU	31	2134	2134	1519	71.2
ETIBANK GN.MD.	54	15660	20451	19371	94.7
GERKONSAN	1	2000	2000	585	29.3
IGSAS GN.MD.	4	1300	1300	683	52.5
ILLER BANKASI GN.MD.	19	775	1336	799	59.8
KBI GN.MD.	5	10320	7938	9916	124.9
KUMAS	1	2500	2500	2060	82.4
M.K.E.K Gn.Md.	18	25379	25379	32421	127.7
ORUS	6	1763	1763	1461	82.9
PETKİM AS GN.MD.	14	14000	201024	201024	100.0
PETLAS AS GN.MD.	3	15000	64289	64215	99.9
PETROL OFİSİ GN.MD.	49	4250	4500	3238	72.0
PTT GN.MD.	1	640	712	677	95.1
SEKA GN.MD.	11	18846	18846	4401	23.4
SUMERBANK GN.MD.	27	13743	13387	9275	69.3
T. CİMENTO SANAYİİ	38	25379	25115	31541	125.6
T. GEMİ SANAYİ	20	8800	10275	8373	81.5
TUGSAS GN MD (AZOT S.)	10	36400	38900	36345	93.4
T. SEKER FABRİKALARI	31	30593	30673	22163	72.3
T. SUT ENDÜSTRİSİ KURUMU	19	2450	2450	3333	136.0
T. YAPAGI TİFTİK	1	35	35	26	74.3
TAKSAN	7	5200	5200	4547	87.4
TAR. ORM. KOY. BAK.	19	970	887	723	81.5
TCDD GN MD.	20	12150	12150	6043	49.7
TDCI GN.MD.	20	22000	41988	53988	128.6
TEKEL İSLETMELERİ	104	14080	14490	8774	60.6

TABLO :18 (DEVAM)

CARI FIYATLARLA  
(MILYON TL)

	PROJE ADEDI (1)	PROGRAM ODENEGI (2)	REVIZE ODENEK (3)	NAKDI HARCAMA (4)	GERCEKLESME YUZDESİ (4/3)
TEMSAN	7	3460	3460	902	26.1
TESTAS	4	2900	3700	2079	56.2
TURK HAVA YOLLARI	3	2000	1870	437	23.4
TMO GN.MD.	7	800	800	702	87.8
TUMOSAN	2	11038	11038	5744	52.0
TUPRAS	33	38900	42867	74997	175.0
T.ZIRAI DONATIM KURUMU	5	1470	1470	1462	99.5
YEM SANAYII GN MD.	12	800	800	775	96.9
BIB.Y.ISL. GN.MD.CE YURUT.	2	3680	3680	636	17.3
- BASBK. BASIMEVI	1	1049	1049	636	60.6
- DARPHANE DAMGA MATBAASI	1	2631	2631	0	0.0
<b>ENERJİ SEKTÖRÜ</b>	<b>961</b>	<b>665750</b>	<b>965269</b>	<b>1310792</b>	<b>135.8</b>
BUTCE		665750	678619	1055643	155.6
B.DISI		189711	286650	255149	89.0
DSI GN MD.	37	160000	169523	198100	116.9
DSI GN MD. (B.DISI)		189711	286650	255149	89.0
ELEKTRİK İŞLERİ ETUD İDARE	16	5500	5500	5498	100.0
KOY HİZMETLERİ GN.MD.	2	1150	1058	1058	100.0
ATOM ENERJİSİ K.B	18	1350	1627	1526	93.8
T.ELEKTRİK KURUMU	877	490000	490849	839840	171.1
TC KARAYOLLARI	11	7750	10062	9621	95.6
<b>ULASTIRMA SEKTÖRÜ</b>	<b>719</b>	<b>1311215</b>	<b>1663493</b>	<b>1479002</b>	<b>88.9</b>
BUTCE		933950	1284377	1265033	98.5
B.DISI		377265	379116	213969	56.4
BASIN YAYIN G.M.	3	600	552	552	100.0
BOTAS	18	90000	207931	207931	100.0
DB.DENİZ NAKLIYATI AS	13	13000	13000	8802	67.7
D.METEOROLOJİ İŞLERİ	2	1475	1757	1502	85.5
DHİMİ GN.MD.	13	14000	14730	10749	73.0
DİTAS	2	60	60	28	46.7
DLH GENEL MD.	80	69900	77736	74000	95.2
DLH GENEL MD. (B.DISI)		9540	10040	4696	46.8
EMNİYET GENEL MÜDÜRLÜĞÜ	6	2770	1701	1618	95.1
KOY HİZMET.GN MD	12	67000	88540	89371	100.9
KOY HİZMET.GN MD (B.DISI)		95800	101300	82480	81.4
MALİYE VE GUM.B.	1	100	92	0	0.0
MALİYE VE GUM.B. (B.DISI)		525	525	0	0.0

TABLO :18 (DEVAM)

CARI FİYATLARLA  
(MİLYON TL)

	PROJE ADEDI (1)	PROGRAM ODENEGI (2)	REVİZE ODENEK (3)	NAKDI HARCAMA (4)	GERÇEKLEŞME YUZDESİ (4/3)
PETROL OFİSİ GN MD.	1	40	40	0	0.0
PTT GN.MD.	38	300000	451862	451615	99.9
T.DENİZCİLİK İŞLETMELERİ	54	26000	36080	35851	99.4
TC KARAYOLLARI	276	138000	146414	150819	103.0
TC KARAYOLLARI (B.DİSİ)		271400	267251	126793	47.4
TCDD GN.MD.	72	95000	93530	96293	103.0
TELSİZ İŞLERİ GN.MD	14	700	644	601	93.3
THY GN.MD.	10	80000	100665	97467	96.8
TRT GN.MD. (DONER S.)	37	30000	44100	35000	79.4
TUBİTAK	1	100	100	97	97.0
ULASTIRMA BAKANLIĞI	10	1133	1080	909	84.2
USAS GN MD	5	1950	2043	547	26.8
<b>BİB.Y.İSL. GN.MD.CE YÜRÜT.</b>	<b>51</b>	<b>2122</b>	<b>1720</b>	<b>1281</b>	<b>74.5</b>
<b>EMNİYET GENEL MUDURLUĞU</b>	<b>42</b>	<b>1130</b>	<b>1152</b>	<b>854</b>	<b>74.1</b>
<b>DEVLET METEOROLOJİ</b>	<b>3</b>	<b>225</b>	<b>68</b>	<b>51</b>	<b>75.0</b>
<b>ULASTIRMA BAKANLIĞI</b>	<b>6</b>	<b>767</b>	<b>500</b>	<b>376</b>	<b>75.2</b>
<b>TURİZM SEKTÖRÜ</b>	<b>130</b>	<b>23940</b>	<b>27440</b>	<b>22897</b>	<b>83.4</b>
BUTCE		21940	24440	21783	89.1
B.DİSİ		2000	3000	1114	37.1
<b>D.METEOROLOJİ İŞLERİ</b>	<b>1</b>	<b>30</b>	<b>28</b>	<b>21</b>	<b>76.1</b>
<b>DLH GN MD</b>	<b>17</b>	<b>2000</b>	<b>2377</b>	<b>2031</b>	<b>85.4</b>
<b>E.SANDIĞI GN.MD. (DONER S.)</b>	<b>10</b>	<b>2500</b>	<b>3450</b>	<b>2440</b>	<b>70.7</b>
<b>İLLER BANKASI GN.MD.</b>	<b>21</b>	<b>1000</b>	<b>1820</b>	<b>1449</b>	<b>79.6</b>
<b>KÜLTÜR TURİZM BAK.</b>	<b>13</b>	<b>3585</b>	<b>2881</b>	<b>2083</b>	<b>72.3</b>
<b>KÜLTÜR TURİZM BAK. (B.DİSİ)</b>		<b>2000</b>	<b>3000</b>	<b>1114</b>	<b>37.1</b>
<b>ORMAN GN.MD.</b>	<b>9</b>	<b>2150</b>	<b>2058</b>	<b>2082</b>	<b>101.2</b>
<b>TC KARAYOLLARI</b>	<b>14</b>	<b>4400</b>	<b>4903</b>	<b>4442</b>	<b>90.6</b>
<b>TEKNİK ARAŞTIRMA UYGULAMA*</b>	<b>1</b>	<b>450</b>	<b>414</b>	<b>1514</b>	<b>365.7</b>
<b>TURİZM BANKASI</b>	<b>18</b>	<b>4500</b>	<b>5350</b>	<b>5077</b>	<b>94.9</b>
<b>VAKIFLAR GN MD</b>	<b>19</b>	<b>500</b>	<b>410</b>	<b>360</b>	<b>87.8</b>
<b>BİB.Y.İSL. GN.MD.CE YÜRÜT.</b>	<b>4</b>	<b>825</b>	<b>749</b>	<b>284</b>	<b>37.9</b>
<b>KÜLTÜR TURİZM BAK.</b>	<b>1</b>	<b>455</b>	<b>455</b>	<b>236</b>	<b>51.9</b>
<b>D.METEOROLOJİ İŞLERİ</b>	<b>3</b>	<b>370</b>	<b>294</b>	<b>48</b>	<b>16.3</b>
<b>KONUT SEKTÖRÜ</b>	<b>770</b>	<b>65550</b>	<b>74129</b>	<b>85538</b>	<b>115.4</b>
BUTCE		48250	55879	47714	85.4
B.DİSİ		17300	18250	37824	207.3
<b>ATOM ENERJİSİ</b>	<b>1</b>	<b>100</b>	<b>92</b>	<b>67</b>	<b>72.8</b>

TABLO :18 (DEVAM)

CARI FİYATLARLA  
(MİLYON TL)

	PROJE ADEDİ (1)	PROGRAM ODENEĞİ (2)	REVİZE ODENEK (3)	NAKDI HARCAMA (4)	GERÇEKLEŞME YUZDESİ (4/3)
TARIM REFORMU GN.MD.	1	90	83	0	0.0
DLH GN MD	1	135	124	22	17.7
D H M I	4	600	600	583	97.2
MILLI EG GENÇ SPOR BAK	1	30	28	28	100.0
KOY HİZMETLERİ GN.MD.	4	109	110	110	100.0
ICISLERİ BAKANLIĞI	1	28	26	22	84.6
TEKNİK ARASTIRMA UYGULAMA	7	789	726	597	82.2
BİB AFET İŞLERİ GN.MD.	4	2715	2484	78	3.1
BİB AFET İŞ.GN.MD.(B.DİSİ)		17300	18250	37824	207.3
JANDARMA GN KOM.	1	440	563	563	100.0
MILLI SAVUNMA BAKANLIĞI	2	854	784	784	100.0
SSK GN.MD.(DONER S.)	15	400	543	414	76.2
VAKIFLAR GN MD	5	144	144	179	124.3
<b>BİB.Y.İŞL. GN.MD.CE YURUT.</b>	<b>723</b>	<b>41816</b>	<b>49572</b>	<b>44267</b>	<b>89.3</b>
BİB YAPI İŞLERİ GN.MD.	60	4676	7165	6781	94.6
ADALET BAKANLIĞI	80	3070	2931	2253	76.9
BASBAKANLIK	1	398	398	0	0.0
CALISMA SOSYAL GUVENLIK B.	1	90	7	0	0.0
DEVLET METEOROLOJİ	13	270	55	54	98.2
DEVLET PLANLAMA TESKİLATI	1	1	102	0	0.0
DIYANET İŞLERİ	20	153	172	154	89.5
EMNİYET GENEL MUDURLUGU	246	19005	22971	23231	101.1
ICISLERİ BAKANLIĞI	40	466	405	264	65.2
JANDARMA GN KOM.	26	1038	1781	1717	96.4
KOY HİZMETLERİ GN.MD.	3	66	66	0	0.0
KULTUR VE TURİZM B.	6	170	52	0	0.0
MALİYE VE GÜMRÜK BAKANLIĞI	23	3150	4903	3720	75.9
MILLI EG GENÇ SPOR BAK	78	5763	6089	4226	69.4
SSYB	93	2673	2142	1576	73.6
SSYB SOS.HİZ ve ÇEK GN.MD.	3	90	45	0	0.0
TAPU KADASTRO	22	490	67	59	88.1
TARIM ORMAN KOYISLERİ BAK	7	247	221	232	105.0
<b>EGİTİM SEKTÖRÜ:</b>	<b>1206</b>	<b>161775</b>	<b>187931</b>	<b>168374</b>	<b>89.6</b>
<b>BÜTÇE</b>		<b>142865</b>	<b>164868</b>	<b>153059</b>	<b>92.8</b>
<b>B.DİSİ</b>		<b>18910</b>	<b>23063</b>	<b>15315</b>	<b>66.4</b>
ADALET BAKANLIĞI(DONER S.)	4	1000	1000	1000	100.0
AKDENİZ ÜNİVERSİTESİ	8	1086	1020	908	89.0
ANADOLU ÜNİVERSİTESİ	14	1590	1541	1541	100.0
ANKARA ÜNİVERSİTESİ	11	1242	1142	1064	93.2
ATATÜRK ÜNİVERSİTESİ	8	754	784	447	57.0
ATOM ENERJİSİ KOMİSYONU	1	90	83	26	31.3
BEDEN TERBİYESİ	15	760	777	344	44.3
BEDEN TERBİYESİ(B.DİSİ)		7850	8950	8503	95.0

TABLO :18 (DEVAM)

CARI FİYATLARLA  
(MİLYON TL.)

PROJE ADEDİ (1)	PROGRAM ODENEGİ (2)	REVİZE ODENEK (3)	NAKDI HARCAMA (4)	GERÇEKLEŞME YUZDESİ (4/3)	
BOGAZICI UNIVERSİTESİ	8	968	944	900	95.3
CUKUROVA UNIVERSİTESİ	13	1133	1041	1035	99.4
CUMHURİYET UNIVERSİTESİ	11	1317	1418	1257	88.6
DICLE UNIVERSİTESİ	11	1350	1300	1055	81.2
DIYANET İŞLERİ BAKANLIĞI	2	620	570	497	87.2
DOKUZ EYLUL UNIVERSİTESİ	12	1829	1883	1677	89.1
D.PLANLAMA TEŞKİLATI	1	25	23	0	0.0
EGE UNIVERSİTESİ	5	730	872	832	95.4
EMNİYET GENEL MÜDÜRLÜĞÜ	2	700	588	588	100.0
ERCIYES UNIVERSİTESİ	11	1370	1260	1240	98.4
FIRAT UNIVERSİTESİ	15	1264	1234	1200	97.2
GAZİ UNIVERSİTESİ	11	1555	1975	1800	91.1
HACETTEPE UNIVERSİTESİ	14	1514	1459	1325	90.8
İÇİŞLERİ BAKANLIĞI	1	50	46	15	32.6
İNÖNÜ UNIVERSİTESİ	11	1295	1491	1389	93.2
İSTANBUL TEKNİK ÜNİVERSİTE	12	1373	1305	1250	95.8
İSTANBUL UNIVERSİTESİ	13	2366	3714	3350	90.2
KARADENİZ UNIVERSİTESİ	6	561	495	444	89.7
KIZ TEKNİK ÖĞRETİM	2	1700	1426	1203	84.4
KIZ TEKNİK ÖGR. (B.DİSİ)	-	150	150	0	0.0
KREDİ VE YURT.KUR. (B.DİSİ)	24	7000	7000	6505	92.9
KTB D.OPERA VE BALESİ	4	141	129	79	61.2
KTB D.TİYATROLARI	3	210	193	97	50.3
KTB ESKİ ESERLER MÜZELER	33	4107	4352	3969	91.2
KTB GÜZEL SANATLAR	8	260	239	157	65.7
KTB İDARI VE MALİ İŞLER	1	6	6	5	83.3
KTB KÜLTÜR MERKEZLERİ	16	1500	1459	1248	85.5
KTB KÜTÜPHANE VE YAYIM.	3	328	301	269	89.4
KTB MİLLİ KÜTÜPHANE	3	190	175	144	82.3
KTB M. FOLKLOR ARASTIRMA	2	57	53	13	24.5
KÜLTÜR VE TURİZM BAK.	2	14	299	202	67.6
MARMARA UNIVERSİTESİ	8	1850	1686	1800	106.8
MEGSB BİLGİ İŞLEM DAİRESİ	1	250	384	134	34.9
MEGSB CİRAKLİK EĞİTİMİ	2	300	276	242	87.7
MEGSB DİN EĞİTİMİ GN.	2	1590	1463	1375	94.0
MEGSB EĞİTİM ARAÇLARI	3	1560	1986	1789	90.1
MEGSB EĞİT.ARAÇ. (DONER S)	-	100	100	0	0.0
MEGSB ERK.T.ÖGR.GN MD	2	2400	3022	2081	68.9
MEGSB ERK.T.ÖGR.GN MD (B.DİSİ)		450	450	450	100.0
MEGSB GB EG.OKUL SPOR HİZ.	2	35	32	0	0.0
MEGSB GENÇLİK HİZMETLERİ	1	30	28	19	67.9
MEGSB HİZMET İÇİ EĞİTİM	1	500	460	460	100.0
MEGSB İLKÖĞRETİM GN MD	169	42372	45421	52366	115.3
MEGSB İŞLETME.DB(DONER S.)	1	24	24	0	0.0
MEGSB ORTA ÖĞRETİM GN MD	3	1610	1581	1572	99.4
MEGSB ÖZEL EĞİTİM GN MD	3	430	396	351	88.6
MEGSB TİC.TURİZM GN MD	2	830	764	643	84.2

TABLO :18 (DEVAM)

CARI FIYATLARLA  
(MILYON TL)

	PROJE ADEDİ (1)	PROGRAM ODENEGİ (2)	REVİZE ODENEK (3)	NAKDI GERÇEKLEŞME HARCAMA (4)	YUZDESİ (4/3)
MILLI SAVUNMA BAKANLIGI	3	419	662	662	100.0
MIMAR SINAN UNIVERSITESI	4	429	654	516	78.9
ODTU	13	1317	1402	1194	85.2
ONDOKUZ MAYIS UNIVERSITESI	10	1367	1651	1618	98.0
ORMAN GENEL MD. (DONER S.)	1	76	76	76	0
ORMAN GENEL MUDURLUGU	1	100	100	100	100.0
SAGLIK SOS.YAR.BAKANLIGI	2	900	890	719	80.8
SELÇUK UNIVERSITESI	9	1345	1845	1598	86.6
TARIM ORM.KOY.IS.BAK.	4	275	253	157	62.1
TCDD	5	400	400	297	74.3
TRAKYA UNIVERSITESI	10	941	1079	949	88.0
ULASTIRMA BAKANLIGI	1	25	25	0	0.0
ULUDAG UNIVERSITESI	9	1794	2150	2029	94.4
VAKIFLAR GENEL MUDURLUGU	79	5940	6450	4844	75.1
YATIRIM VE TESISLER	1	220	202	141	69.8
YILDIZ UNIVERSITESI	6	860	892	853	95.6
YOK BASKANLIGI	4	906	1219	910	74.7
YOK BASKANLIGI (B.DISI)		8310	8310	2516	30.3
YUZUNCU YIL UNIVERSITESI	8	1145	1470	1418	96.5
BIB.Y.ISL. GN.MD.CE YURUT.	515	37170	47431	36917	77.8
BUTCE		35020	44900	34702	77.3
B.DISI		2150	2531	2215	87.5
AKDENIZ UNIVERSITESI	1	1	21	21	100.0
ATATURK UNIVERSITESI	5	429	461	299	64.9
BEDEN TERBIYESI	58	1440	2834	1824	64.4
BEDEN TERBIYESI(BUTCE DISI)		2150	2531	2215	87.5
BIB YAPI ISLARI GN.MD.	1	150	150	131	87.3
CALISMA SOSYAL GUVENLIK B.	1	20	20	14	70.0
DEV.OPERA VE BALESİ	1	5	5	7	140.0
DIN OGRETİMİ GN MD	23	890	1280	1086	84.8
DIYANET ISLARI BASKANLIGI	19	1905	2147	1875	87.3
DOKUZ EYLUL UNIVERSITESI	1	201	201	409	203.5
EGİTİM ARAÇLARI	1	20	2	0	0.0
EMNİYET GENEL MUDURLUGU	10	995	627	477	76.1
ERKEK TEKNİK OGRETİM GN MD	91	4608	8327	7679	92.2
GEN.BED.EG.OKUL SPOR HIZ.	4	265	235	245	104.3
ICISLERİ BAKANLIGI	1	66	66	0	0.0
ILKOGRETİM GN MD	59	7128	7576	4241	56.0
KARADENİZ UNIVERSITESI	1	389	501	446	89.0
KIZ TEKNİK OGRETİM	27	1706	1964	1468	74.7
KÜLTÜR MERKEZLERİ DAI.BAS.	3	1820	1907	1259	66.0
KUTUPHANE VE YAYIMLAR	9	322	243	101	41.6
MALİYE GÜMRÜK BAKANLIGI	4	230	166	155	93.4
MILLI KUTUPHANE	1	40	40	0	0.0
MIMAR SINAN UNIVERSITESI	1	15	15	35	233.3
ORTA OGRETİM GN MD. (LİSE)	120	8930	9901	8402	84.9



TABLO :18 (DEVAM)

CARI FİYATLARLA  
(MİLYON TL)

PROJE ADEDİ (1)	PROGRAM ODENEĞİ (2)	REVİZE ODENEK (3)	NAKDI HARCAMA (4)	GERÇEKLEŞME YUZDESİ (4/3)	
OZEL EG.REHBERLİK DA.	21	1530	1510	817	54.1
TİCARET TURİZM ÖĞRETİM	27	1200	1943	1736	89.3
CİRAKLİK VE YAYGIN EĞİTİM	23	665	697	638	91.5
HİZMETİCİ EĞİTİM DA.BSK.	1	50	267	283	106.0
İST.TEKNIK UNIV.	1	0	1794	1054	58.8
<b>SAGLIK SEKTÖRÜ</b>	<b>462</b>	<b>54500</b>	<b>70434</b>	<b>58168</b>	<b>82.6</b>
AKDENİZ UNIVERSİTESİ	4	721	813	638	78.5
ANADOLU UNIVERSİTESİ	2	777	612	612	100.0
ANKARA UNIVERSİTESİ	6	640	604	555	91.9
ATATÜRK UNIVERSİTESİ	5	557	512	217	42.4
ÇUKUROVA UNIVERSİTESİ	5	760	703	227	32.3
CUMHURİYET UNIVERSİTESİ	4	850	782	715	91.4
DİCLE UNIVERSİTESİ	4	400	307	144	46.9
DOKUZ EYLÜL UNIVERSİTESİ	5	415	382	362	94.8
EGE UNIVERSİTESİ	6	570	524	492	93.9
ERCIYES UNIVERSİTESİ	4	1021	940	935	99.5
FIRAT UNIVERSİTESİ	4	387	356	355	99.7
GAZİ UNIVERSİTESİ	4	520	677	394	58.2
HACETTEPE UNIVERSİTESİ	6	430	396	383	96.8
İSTANBUL UNIVERSİTESİ	10	1964	1964	1784	90.8
KARADENİZ UNIVERSİTESİ	2	348	619	616	99.5
MARMARA UNIVERSİTESİ	4	350	313	144	46.0
ONDOKUZ MAYIS UNIVERSİTESİ	4	1052	968	948	97.9
SELÇUK UNIVERSİTESİ	4	427	427	375	87.8
TRAKYA UNIVERSİTESİ	5	762	762	701	92.0
ULUDAĞ UNIVERSİTESİ	6	927	852	794	93.2
CALISMA VE SOS.ISGEM.	1	150	138	81	58.7
EMEKLİ SANDIĞI(DONER S.)	2	400	400	400	100.0
HUDUT SAHİL SAĞLIK	32	2279	4794	2031	42.4
MİLLİ EĞİT.GENC.SPOR BAK.	5	200	184	184	100.0
MİLLİ SAVUNMA BAK	6	978	800	535	66.9
FTT GN.MD.	3	1150	748	742	99.2
SSK GN.MD. (DONER S.)	56	5400	15068	12418	82.4
SSYP	7	11839	13890	13448	96.8
SSYB R.SAYDAM HİFZİSİHHA	3	630	580	259	44.7
SSYB SOS.HİZ ve ÇEK	3	1038	955	749	78.4
SSYB TEMEL SAĞ.HİZM.GN.MD.	1	100	592	592	100.0
TCDD GN.MD.	6	650	650	257	39.5
TEKEL	3	200	200	0	0.0
VAKIFLAR GN MD	4	700	700	700	100.0
BİB.Y.ISL. GN.MD.CE YURUT.	236	14908	17222	14381	83.5
KARADENİZ UNIVERSİTESİ	3	322	514	595	115.8

TABLO :18 (DEVAM)

CARI FIYATLARLA  
(MILYON TL)

	PROJE ADEDI (1)	PROGRAM ODENEGI (2)	REVIZE ODENEK (3)	NAKDI HARCAMA (4)	GERCEKLESME YUZDESİ (4/3)
SSYB R.SAYDAM HIFZISIHHA	1	200	200	0	0.0
SSYB TEMEL SAG.HIZM.GN.MD.	76	5733	4371	3675	84.1
SSYB TEDAVI HIZMETLERI	108	6885	8810	7490	85.0
SSYB VEREM SAVAS DAIRE B.	3	300	300	0	0.0
SSYB SOS.HIZ ve COC.ES.KR.	45	1468	3027	2621	86.6
<b>HIZMETLER SEKTORU</b>	<b>2267</b>	<b>480215</b>	<b>635293</b>	<b>648884</b>	<b>102.1</b>
BUTCE		461806	518223	529325	102.1
B.DISI		18409	117070	119559	102.1
ADALET BAKANLIGI	8	768	707	697	98.6
ANADOLU BANKASI	5	500	500	358	71.6
ANAYASA MAHKEMESI	1	12	11	8	72.5
BAGKUR GN.MD. (DONER S.)	10	700	920	837	91.0
BASBAKANLIK	3	1575	1649	1360	82.5
BASBAKANLIK MIT	1	10800	10436	10442	100.1
CALISMA SOSYAL GUVENLIK B.	3	330	304	190	62.6
CEVRE GENEL MUDURLUGU	7	225	151	116	76.8
D.YATIRIM BANKASI	1	20	20	29	145.0
DANISTAY	3	160	148	143	96.6
D.ISTASISTIK ENSTITUSU	3	260	239	229	95.7
D.PERSONEL DAIRESI	2	100	92	64	69.6
DEVLET PLANLAMA TESKILATI	5	3574	3651	2300	63.0
D.P.T. (B.DISI)		1694	1690	945	55.9
DISISLERI BAKANLIGI	3	55	51	32	62.7
DIYANET ISLERI	1	70	64	65	100.9
DSI GN MD.	24	49000	56767	57040	100.5
DSI GN MD. (B.DISI)		16715	35600	34885	98.0
EMEKLİ SANDIGI (DONER S.)	5	500	500	493	98.6
EMNIYET GN.MD.	2	11000	12298	6463	52.6
ENERJİ VE TABİİ KAYN.BAK.	1	50	46	78	169.6
HAZINE VE DIS TIC.M.	2	51	51	42	82.4
ICISLERI BAKANLIGI	6	1675	1661	1472	88.6
ILLER BANKASI	738	137700	138440	157295	113.6
ILLER BANKASI (TOPLAM DISI)		29000	42150	28911	68.6
IS VE ISCI BULMA KURUMU	1	50	46	51	110.9
ISKI GN.MD.	10	21600	21600	60389	279.6
ISKI GN.MD. (TOPLAM DISI)		37630	37630	54818	145.7
JANDARMA GENEL KOMUTANLIGI	4	1075	989	704	71.2
KUCUK SANAYI SİTELERI	202	25750	50779	45097	88.8
KOY HIZMETLERI GN MD	19	38600	49711	54054	108.7
SAN.TIC.BAK.KUSGET GN.MD.	4	400	459	265	57.7
MALİYE VE GÜMRÜK BAKANLIGI	22	7057	6663	6025	90.4
MILLI EG.GENC.S.B.	1	10	10	10	100.0

TABLO :18 (DEVAM)

CARI FIYATLARLA  
(MILYON TL)

	PROJE ADEDI (1)	PROGRAM ODENEGI (2)	REVIZE ODENEK (3)	NAKDI HARCAMA (4)	GERCEKLESME YUZDESİ (4/3)
MILLI SAVUNMA BAKANLIGI	4	3140	2929	2645	90.3
PETROL ISLARI	2	20	19	7	36.8
SAHIL GUVENLIK KOMUTANLIGI	6	4006	3789	471	12.4
SSK GN MD (DONER S.)	27	2700	4262	3519	82.6
SUMERBANK	22	1000	2534	1930	76.2
A10M ENERJISI K.B	3	120	128	113	88.3
T.EMLAK KREDI BANKASI	24	1500	1540	1031	66.9
T.HALK BANKASI	20	3000	3009	3623	120.4
TAPU KADASTRO GN MD	6	4000	3680	3369	91.5
TAR.ORM.KOY.BAK.	5	435	401	0	0.0
TBMM	1	11941	19775	15137	76.5
TC ZIRAAT BANKASI	106	9000	11836	13442	113.6
T.ARASTIRMA UYGULAMA	23	750	687	416	60.6
TUBITAK	15	4155	4145	4743	114.4
YARGITAY BASKANLIGI	1	40	37	34	92.4
<b>BIB.Y.ISL. GN.MD.CE YURUT.</b>	<b>905</b>	<b>102332</b>	<b>100490</b>	<b>72497</b>	<b>72.1</b>
BAYINDIRLIK VE ISKAN BAK.	27	10000	11259	10807	96.0
BIB YAPI ISLARI GN. MD.	6	50	50	0	0.0
ADALET BAKANLIGI	140	27232	26025	19659	75.5
ANAYASA MAHKEMESI	2	888	750	19	2.5
BASBAKANLIK	3	662	1412	1311	92.8
CALISMA SOSYAL GUVENLIK B.	3	220	82	15	18.3
CUMHURBASKANLIGI	5	2352	2619	2154	82.2
DANISTAY	1	300	125	0	0.0
DEVLET ISTASISTIK ENSTITU	3	170	133	35	26.3
DEVLET PLANLAMA TESKILATI	3	616	883	417	47.2
DISISLERI BAKANLIGI	5	1725	2818	1645	58.4
DIYANET ISLARI	4	180	90	10	11.1
EMNIYET GN MD	431	28384	24468	16706	68.3
HAZINE VE DIS TIC MUS	1	29	120	129	107.5
ICISLERI BAKANLIGI	4	240	435	401	92.2
IS VE ISCI BULMA KURUMU	8	450	421	154	36.6
JANDARMA GENEL KOMUTANLIGI	47	5030	4695	3586	76.4
M.GUVENLIK KURULU G.SEK.	1	800	800	239	29.9
MALIYE VE GUMRUK BAKANLIGI	196	21662	21552	14541	67.5
MILLI EGITIM GENC S B	2	140	140	8	5.7
SAHIL GUVENLIK KOMUTANLIGI	2	372	372	158	42.5
TAPU KADASTRO	5	350	543	262	48.3
TAR.ORM.KOY.BAK.	2	300	300	200	66.7
YARGITAY	4	180	398	41	10.3

